



GalerieHoos.de

*Teilkatalog Sonnenuntergänge aus dem Gesamtkatalog AllMeineBilder aus dem Downloadbereich der GalerieHoos.de*



## Inhalt

<i>Teilkatalog Sonnenuntergänge aus dem Gesamtkatalog AllMeineBilder aus dem Downloadbereiche der GalerieHoos.de</i> .....	1
<b>Einige Vorbemerkungen.</b> .....	5
<b>AM25-002 Sonnenuntergang 1 in Dranske auf Rügen</b> .....	8
<b>AM25-003 Sonnenuntergang 2 in Dranske auf Rügen</b> .....	8
<b>LS001 Am Bodden</b> .....	9
<b>LS002 Sonne geht unter am Meer</b> .....	9
<b>LS003 es ist schon fast Nacht</b> .....	10
<b>LS004 am Bodden geht die Sonne Unter</b> .....	10
<b>LS005 Sonnenuntergang mit Frau und Hund</b> .....	11
<b>LS006 Paar blickt bei Sonnenuntergang nach Hiddensee</b> .....	11
<b>LS007X Hund blickt in Sonnenuntergang und wartet</b> .....	12
<b>LS008X die Sonne geht unter</b> .....	12
<b>LS009 Abendrot am Staffelsee</b> .....	13
<b>LS010 spätes Abendrot am Staffelsee</b> .....	13
<b>Ende Sonnenuntergänge</b> .....	15



## Einige Vorbemerkungen.

Vielen Dank, dass Sie sich für die Werke aus der GalerieHoos.de interessieren. In diesem Teilkatalog befindet sich eine Auswahl Gemälde aus der Kategorie Sonnenuntergänge aus dem Kapitel Landschaften. Sie finden dort Werke, die keine fotografische Genauigkeit darstellen (LS), sowie teilweise aus anderen Kapiteln, z.B. Abstrakte Gemälde

Hier sind mir die Farben und Relationen wichtig, das soll heißen:

Hier lege ich Wert auf die farbliche Gestaltung im Zusammenhang mit den natürlichen Formen, Landschaften oder Gebäuden.

Ich will mit meinen Gemälden keine Stimmung einfangen, sondern eine erzeugen

Alle Gemälde sind mit einer ID ausgestattet, über die sie identifiziert werden. Ein Beispiel LS25-001. Es handelt sich um ein Werk aus der Kategorie Sonnenuntergänge (S) innerhalb des Kapitels Landschaften (L). Es ist 2025 entstanden (25-). Die IDs sind fortlaufend durchnummeriert. Die Nummer selbst hat außer der Identifikation keine weitere Funktion.

Endet eine ID eines Gemäldes mit einem X, so ist dieses Werk nicht mehr verfügbar (verkauft oder verschenkt).

2024 habe ich die Signatur verändert. Zuvor habe ich mit über einen Buchstaben gekennzeichnet, um das wievielte Werk es sich in einem Monat handelt, also ein C für das dritte Bild. Danach schließt sich das

Datum in der Form MMJJ oder MMJJJJ an. Den Abschluss bilden die Initialen H, HM oder MH.

Heute signiere ich mit HM, wobei das M in das H integriert ist. Das Erstellungsjahr schließt sich an. Bei manchen abstrakten Gemälden befindet sich die Signatur und das Erstellungsdatum auf einer der Außenseiten des Rahmens. Dies ist immer dann der Fall, wenn es dem Betrachter überlassen bleibt, wie er das Bild aufhängt.

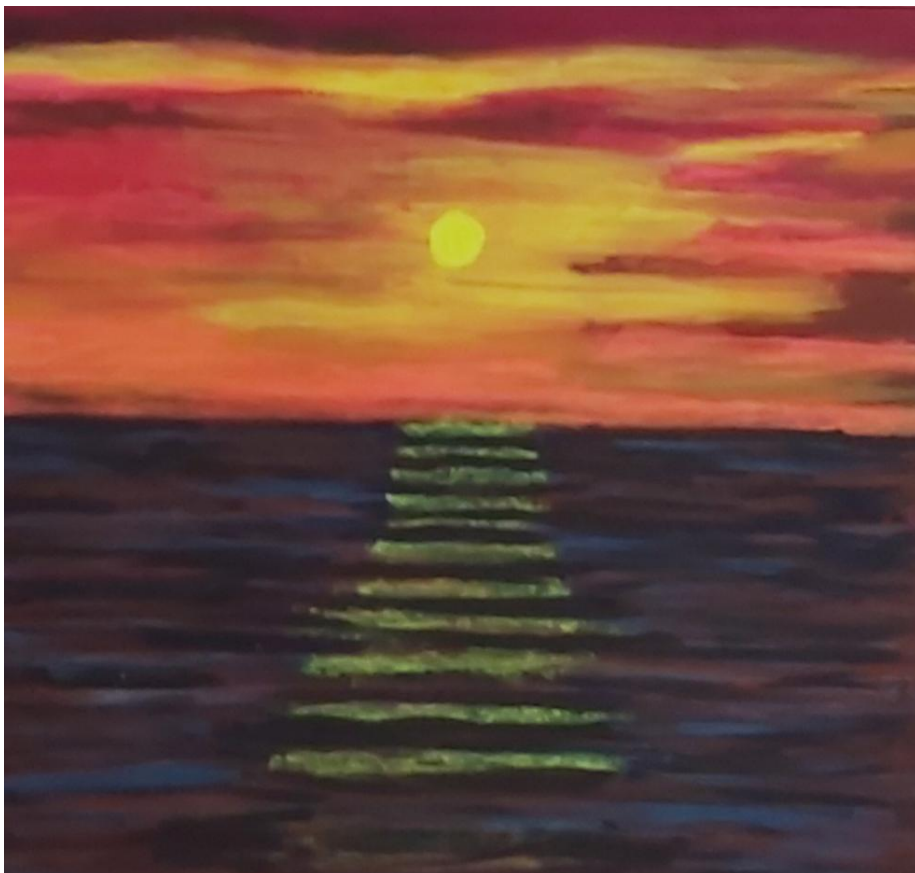


**AM25-002 Sonnenuntergang 1 in Dranske auf Rügen**



70\*50

**AM25-003 Sonnenuntergang 2 in Dranske auf Rügen**



**60\*60**

**LS001 Am Bodden**



**50 \* 40 3D**

**LS002 Sonne geht unter am Meer**



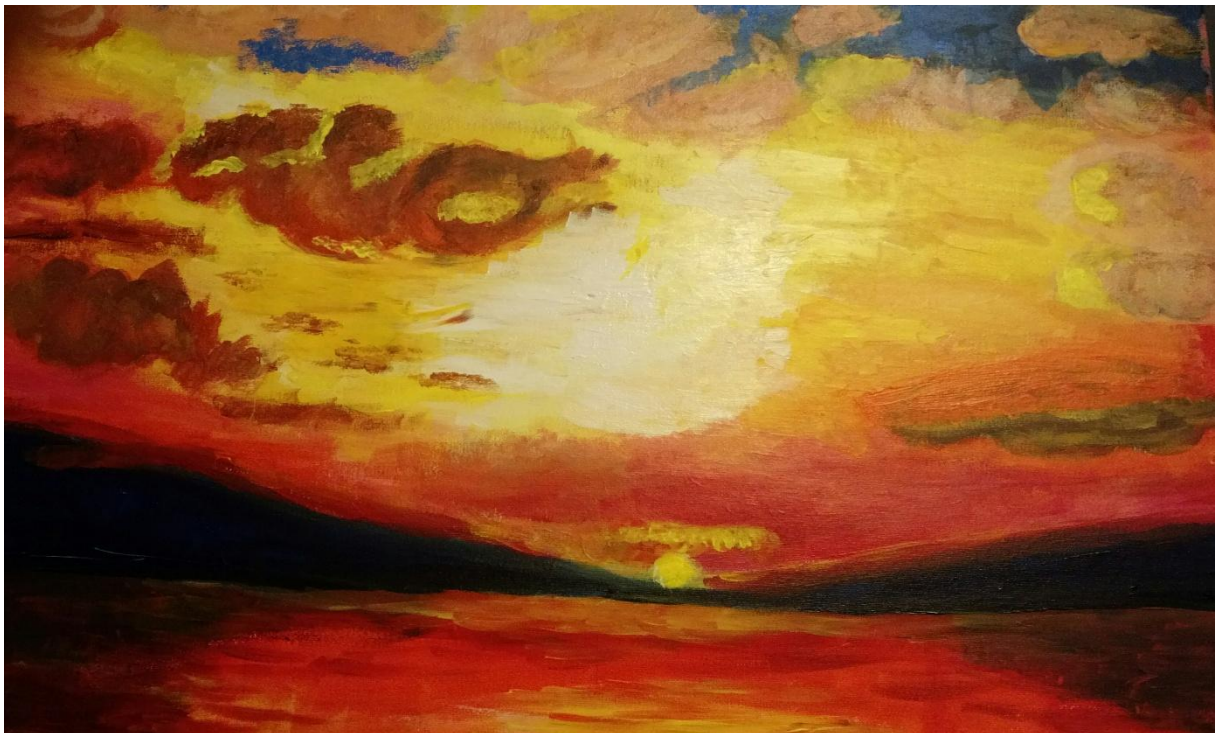
**50\*40**

**LS003 es ist schon fast Nacht**



**50\*40 3D**

**LS004 am Bodden geht die Sonne Unter**



**70\*60**

## LS005 Sonnenuntergang mit Frau und Hund



50\*40 3D

## LS006 Paar blickt bei Sonnenuntergang nach Hiddensee



50\*40 3D

**LS007X Hund blickt in Sonnenuntergang und wartet**



**59\*40 3D**

**LS008X die Sonne geht unter**



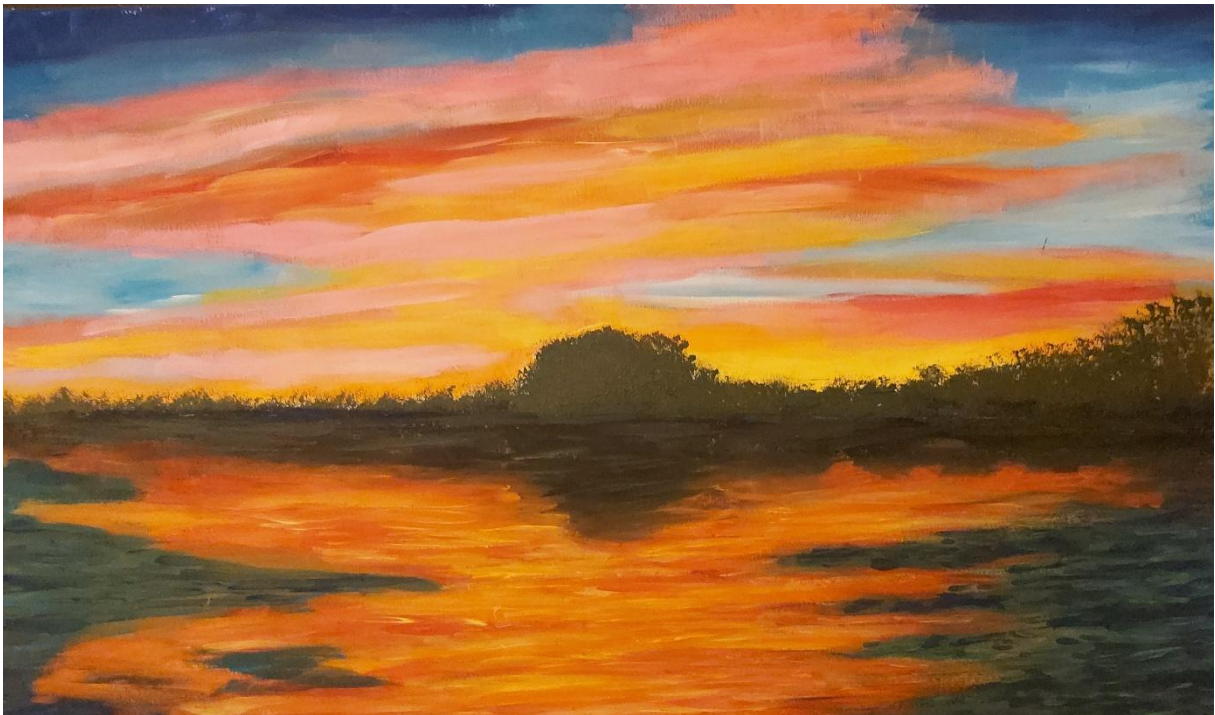
**100\*80**

**Ls009 Abendrot am Staffelsee**



**100\*80**

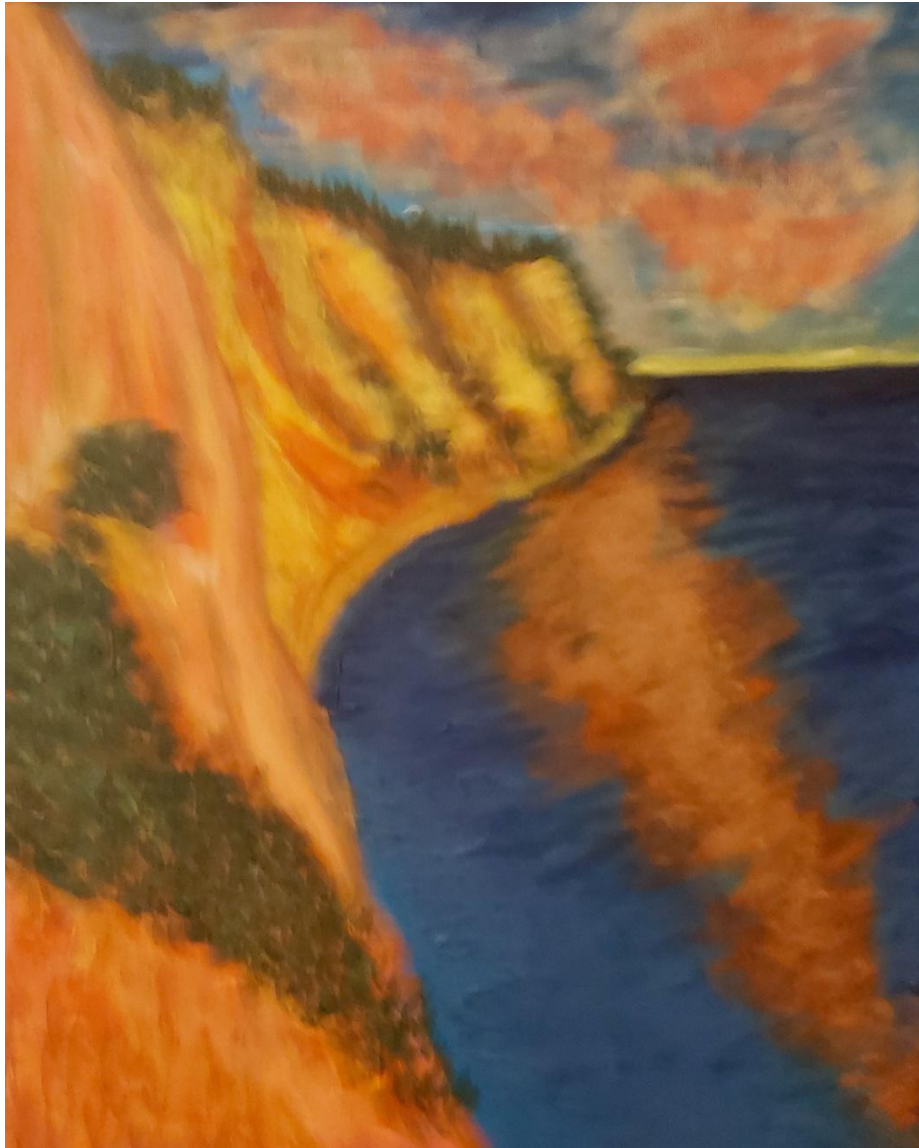
**LS010 spätes Abendrot am Staffelsee**



**100\*80**

0

**LS011 Sonnenuntergang an einer Steilküste**



**70\*50**

Ende Sonnenuntergänge