



GalerieHoos.de

Teilkatalog der abstrakten und modernen Gemälde, die in den Jahren 2024 und 2025 entstanden sind und teilweise noch nicht im Gesamtkatalog AllMeineBilder aus dem Downloadbereich der GalerieHoos.de enthalten sind.

Inhalt

<i>Teilkatalog der abstrakten und modernen Gemälde, die in den Jahren 2024 und 2025 entstanden sind und teilweise noch nicht im Gesamtkatalog AllMeineBilder aus dem Downloadbereiche der GalerieHoos.de enthalten sind.</i>	1
Einige Vorbemerkungen.	5
2024	7
AF24-001 Farbenspiel	9
AF24-002 Farbenspiel	9
AM24-001 Sonnenaufgang	10
AM24-003 Sonnenuntergang.....	10
AM24-002 Südseezauber	11
AM24-006 irgendwo in Norwegen	12
AM24-007 Blutmond über dem See.....	12
AM24-008 ein afrikanischer Elefant	13
AM24-009 Blutmond mit Wolf	14
AM24-011 Blutmond über dem See.....	14
AM24-012 kurz vor dem Sturm	15
AM24-013 auf dem Darß	15
AX24-007 Rot und Gelb als Muster	16
AX24-013 Rot und Geld ineinanderlaufend	16
AX24-008 Ring of Fire	17
AX24-010 Wintersonne.....	17
AX24-009 ist das ein Gesicht?	18
AX24-014 zerrissene Farben	19
2025	21
AM25-002 Sonnenuntergang auf Rügen	23
AM25-003 Sonnenuntergang auf Rügen	23
AM25-007 Eisberg mit Seeschiff.....	24
AM25-006 die Zwillingseisberge	24
AM25-005 Bergsee.....	25
AM25-008 Panorama einer Steilküste.....	25
AM25-009 der Mond begibt sich in den Erdschatten	26

AM25-010 Sonnenuntergang über den Pyramiden	26
AM25-011 Stille Nacht	27
AM25-13ff Kleinformatige Darstellungen des Nordlichts	28
AM25-014 Nordlicht über dem Fjord	28
AM25-015 2. Nordlicht über dem Fjord	29
AX25-001 Some shades of blue and yellow	30
AX25-002 Wetterkarte	30
Ende 2024 und 025	31

Einige Vorbemerkungen.

Vielen Dank, dass Sie sich für die Werke aus der GalerieHoos.de interessieren. In diesem Teilkatalog befindet sich eine Auswahl Gemälde aus unterschiedlichen Kategorien. Sie sind teilweise noch nicht im Gesamtkatalog AllMeineBilder enthalten

Sie finden dort Werke, die keine fotografische Genauigkeit darstellen.

Hier sind mir die Farben und Relationen wichtig, das soll heißen:

Ich lege Wert auf die farbliche Gestaltung im Zusammenhang mit den natürlichen Formen, Landschaften oder Gebäuden.

Ich will mit meinen Gemälden keine Stimmung einfangen, sondern eine erzeugen

Alle Gemälde sind mit einer ID ausgestattet, über die sie identifiziert werden. Ein Beispiel LS25-001. Es handelt sich um ein Werk aus der Kategorie Sonnenuntergänge (S) innerhalb des Kapitels Landschaften (L). Es ist 2025 entstanden (25-). Die IDs sind fortlaufend durchnummeriert. Die Nummer selbst hat außer der Identifikation keine weitere Funktion.

In diesem Teilkatalog sind ausschließlich Gemälde der Kategorien AX (abstrakt) und AM (modern) enthalten.

Endet eine ID eines Gemäldes mit einem X, so ist dieses Werk nicht mehr verfügbar (verkauft oder verschenkt).

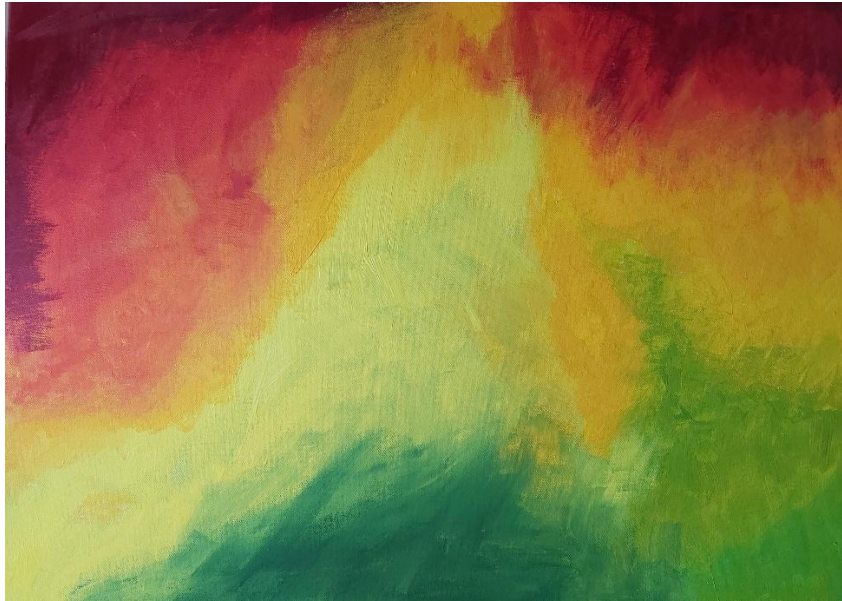
2024 habe ich die Signatur verändert. Zuvor habe ich mit einem Buchstaben gekennzeichnet, um das wievielte Werk es sich in einem Monat handelt, also ein C für das dritte Bild. Danach schließt sich das Datum in der Form MMJJ oder MMJJJJ an. Den Abschluss bilden die Initialen H, HM oder MH.

Heute signiere ich mit HM, wobei das M in das H integriert ist. Das Erstellungsjahr schließt sich an. Bei manchen abstrakten Gemälden befindet sich die Signatur und das Erstellungsdatum auf einer der Außenseiten des Rahmens. Dies ist immer dann der Fall, wenn es dem Betrachter überlassen bleibt, wie er das Bild aufhängt.

2024

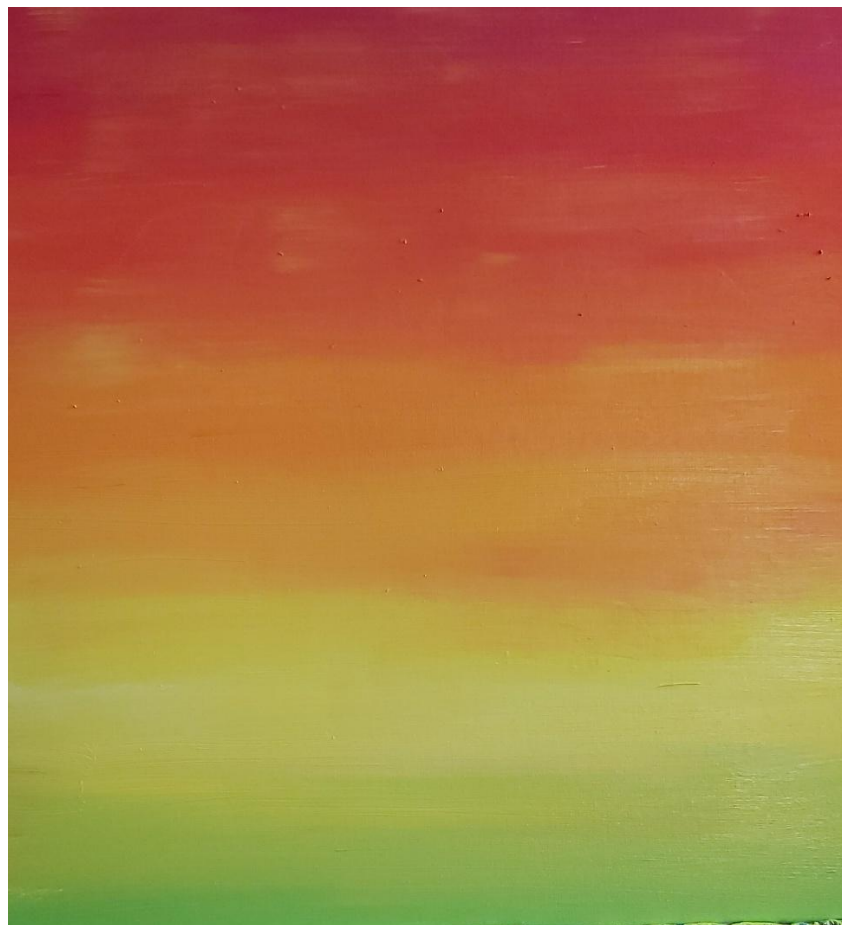
AF24-001 Farbenspiel

70 * 50



AF24-002 Farbenspiel

60 * 60



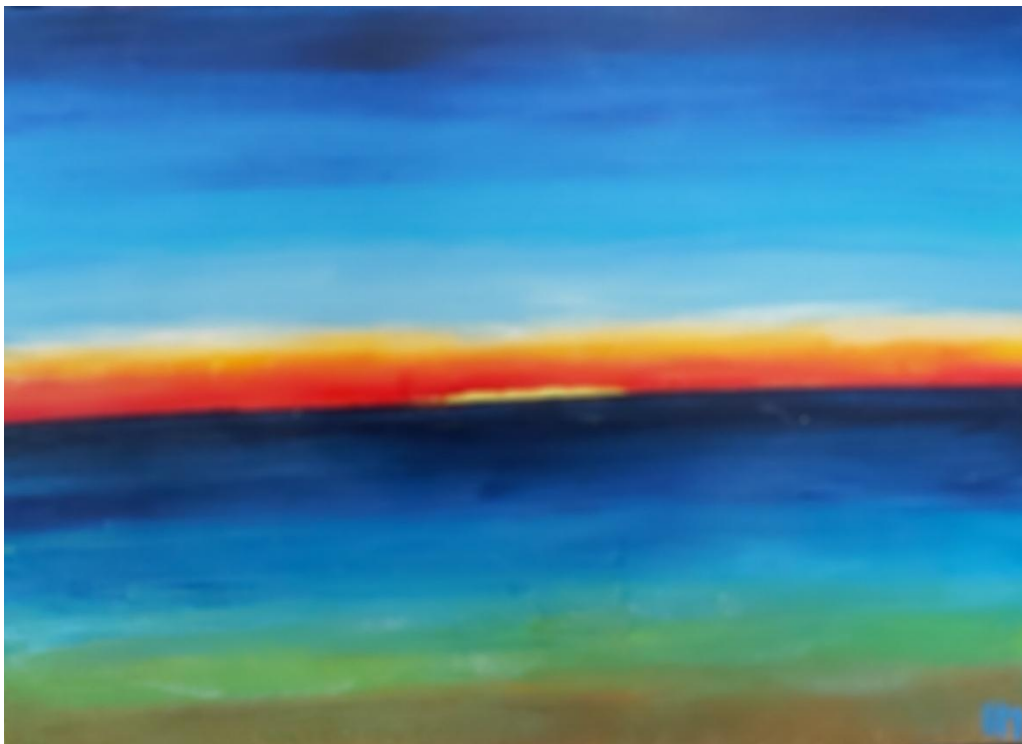
AM24-001 Sonnenaufgang

70 * 50



AM24-003 Sonnenuntergang

70 * 50



AM24-002 Südseezauber

70 * 50



AM24-006 irgendwo in Norwegen

70 * 50



AM24-007 Blutmond über dem See

70 * 50



AM24-008 ein afrikanischer Elefant 40 * 50



AM24-009 Blutmond mit Wolf

70 * 50



AM24-011 Blutmond über dem See

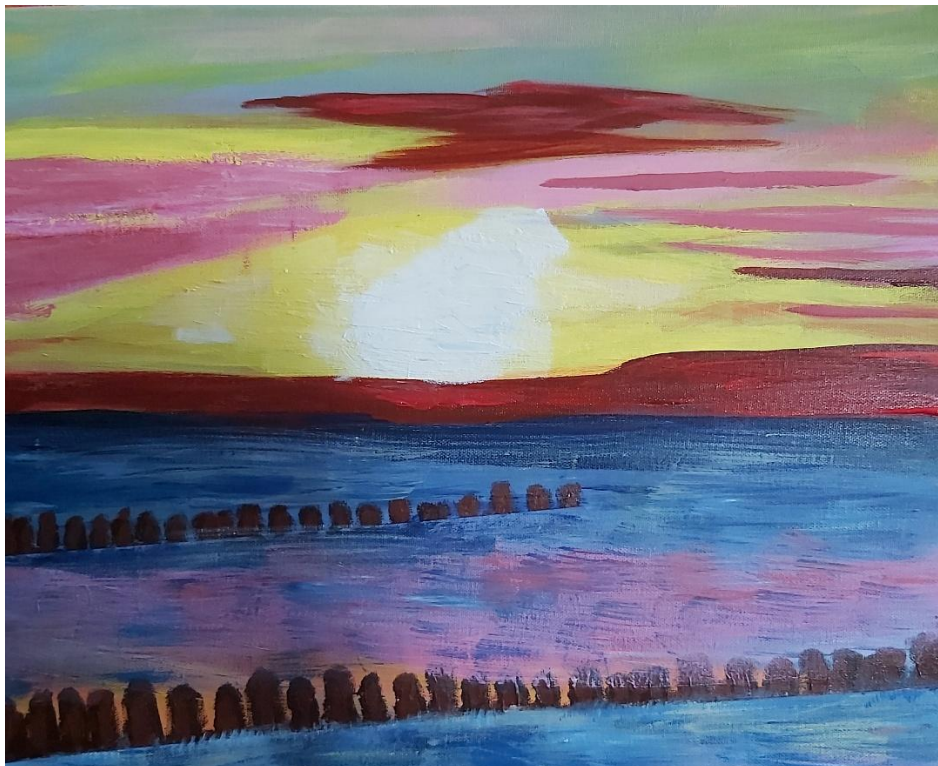
50 * 40



AM24-012 kurz vor dem Sturm 50 * 40



AM24-013 auf dem Darß 50 * 40



AX24-007 Rot und Gelb als Muster

50 * 40



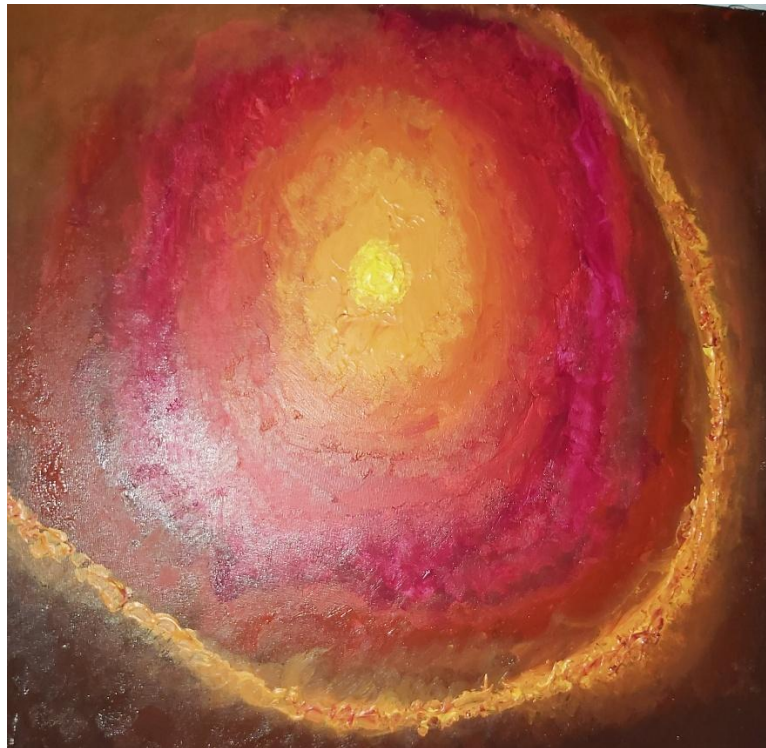
AX24-013 Rot und Gelb ineinanderlaufend

40 * 30



AX24-008 Ring of Fire

60 * 60



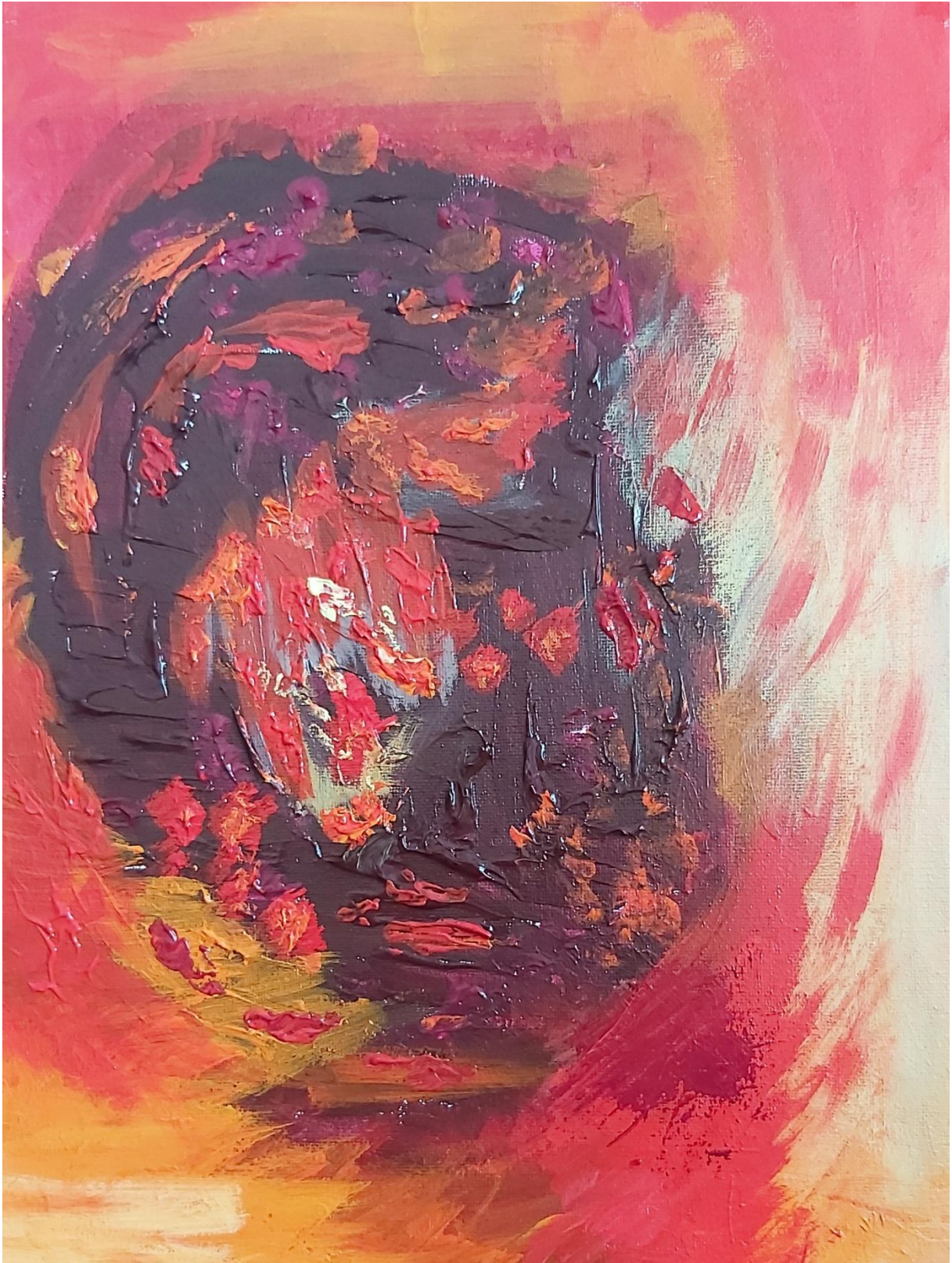
AX24-010 Wintersonne

60 * 60



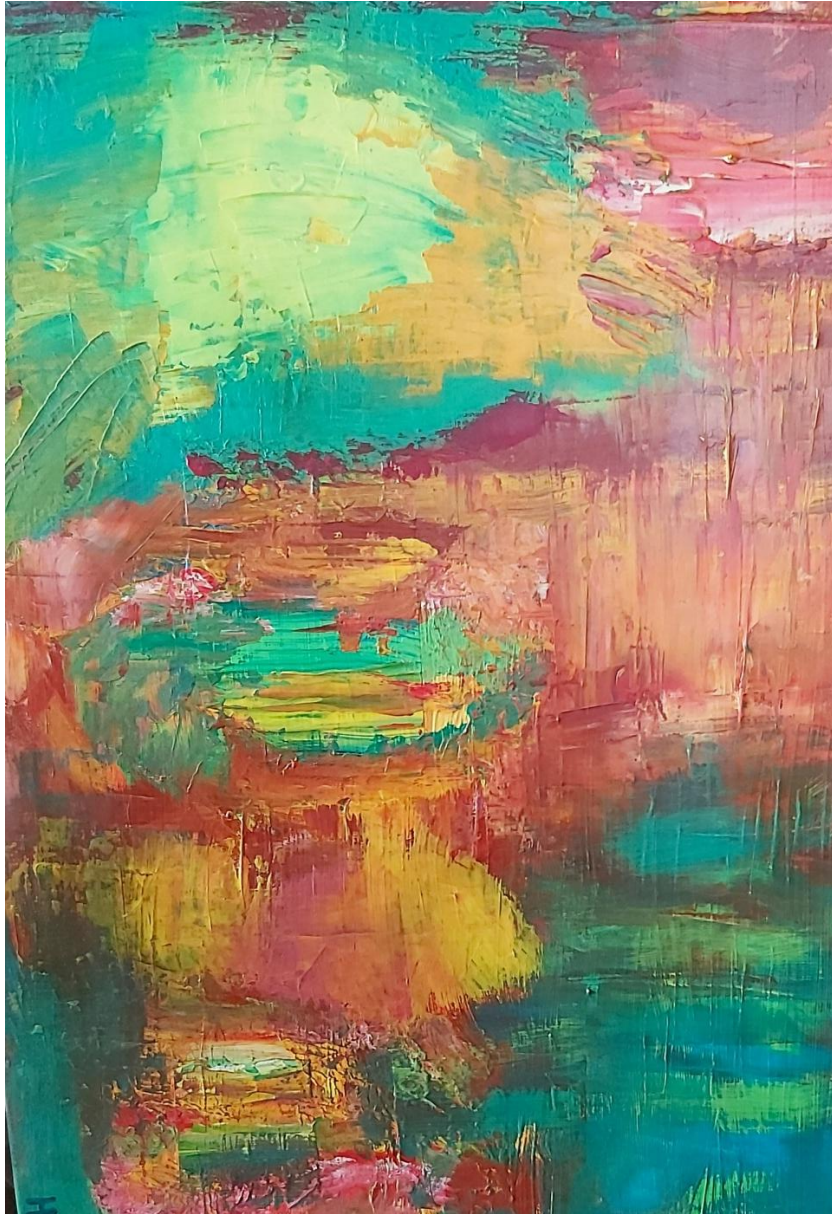
AX24-009 ist das ein Gesicht?

30 * 40



AX24-014 zerrissene Farben

50 * 70



2025

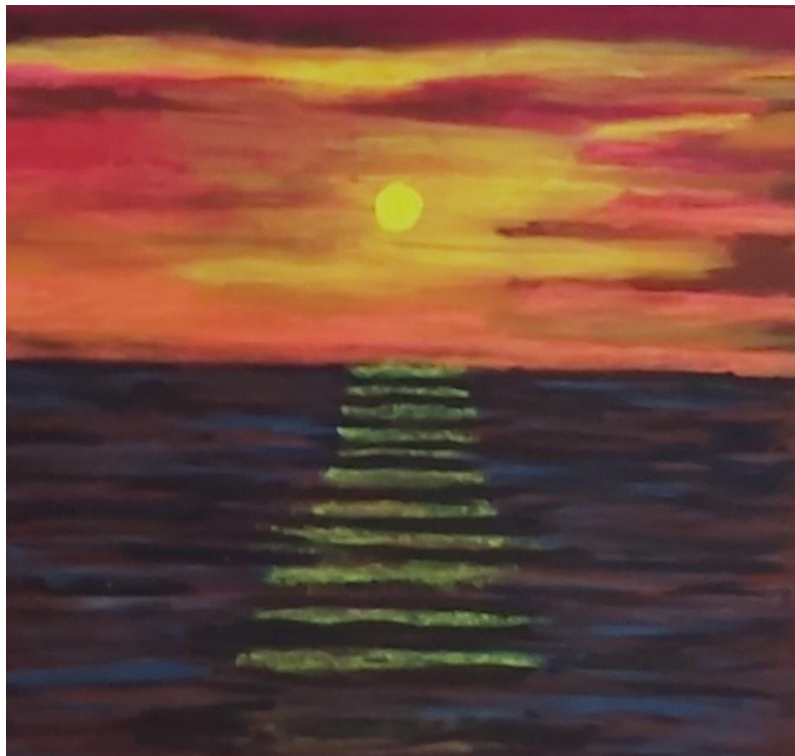
AM25-002 Sonnenuntergang auf Rügen

70 * 50



AM25-003 Sonnenuntergang auf Rügen

60 * 60



AM25-007 Eisberg mit Seeschiff

60 * 60



AM25-006 die Zwillings eisberge

70 * 50



AM25-005 Bergsee 50 * 40



AM25-008 Panorama einer Steilküste

100*50



AM25-009 der Mond begibt sich in den Erdschatten 50*70



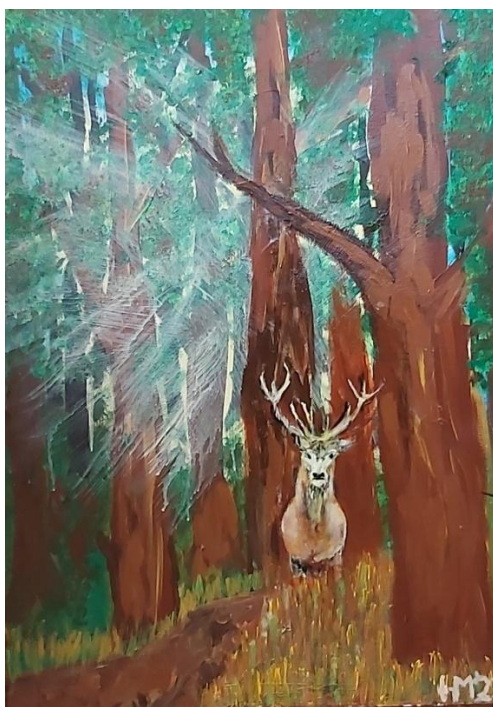
AM25-010 Sonnenuntergang über den Pyramiden 60 * 60



AM25-011 Stille Nacht 50*40



AM25-012X der Hirsch im Walde 50 * 70



AM25-13ff Kleinformatige Darstellungen des Nordlichts

AM25-13A



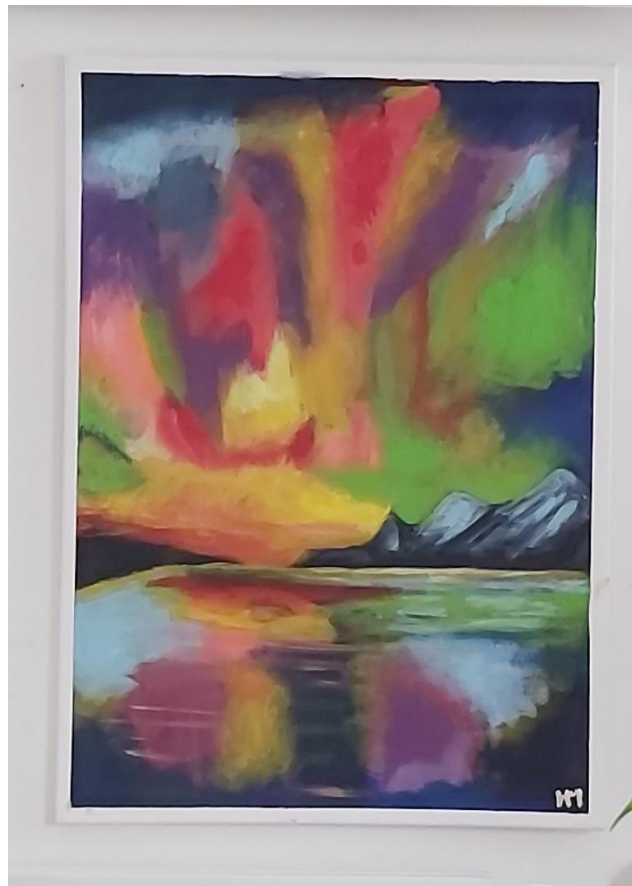
AM25-13B



AM25-13C



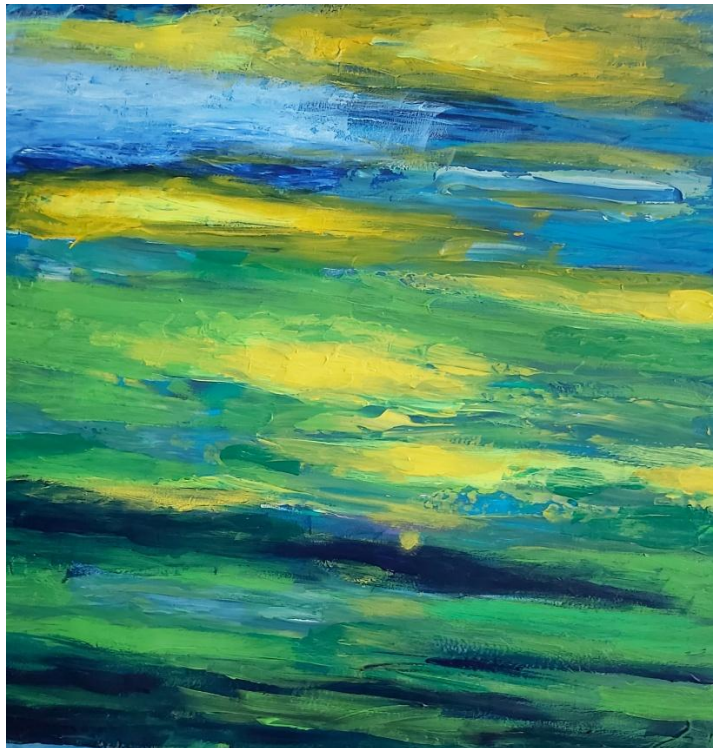
AM25-014 Nordlicht über dem Fjord 50 * 70



AM25-015 2. Nordlicht über dem Fjord 30*40



AX25-001 Some shades of blue and yellow 60 * 60



AX25-002 Wetterkarte 60 * 60



Ende 2024 und 025