

Galerie Hoos



Freiheit

Zusammenfassung aller Teilkataloge

In diesem Dokument finden Sie die Zusammenfassung aller Teilkatalogen zusammengestellt habe.

Teilkataloge:

- *Gemälde Abstrakt aus den Jahren 2024 und 2025*
- *Gemälde Modern aus den Jahren 2024 und 2025*
- *Gemälde Abstrakt und Modern aus den Jahren 2024 und 2025 (Zusammenfassung der beiden oberen)*
- *Gemälde aus dem Kapitel Landschaften Abschnitt **Sonnenuntergänge***
- *Gemälde aus dem Kapitel Landschaften aus den Abschnitten **Meer und Rügen***
- *Sonstige*

Die weiteren Kapitel und Abschnitte sind im Katalog **AllMeineBilder** enthalten. Dieser Gesamtkatalog ist wie die Teilkataloge über:

<https://www.galeriehoos.de/gesamtkatalog/>

abrufbar.

Die Zusammenfassung ersetzt mittelfristig den Katalog AllMeineBilder.

Gegen eine geringe Schutzgebühr kann ich Ihnen Zusammenfassung auch in gebundener Form zur Verfügung stellen.

Ich freue mich, wenn ich von Ihnen höre.

Michael Hoos



Einige Vorbemerkungen

Vielen Dank, dass Sie sich für die Werke aus der GalerieHoos.de interessieren. In dieser Zusammenfassung aller Teilkatalog befinden sich alle Gemälde, die in den Teilkatalogen separat vorgestellt werden.

Alle Gemälde sind mit einer ID ausgestattet, über die sie identifiziert werden. Ein Beispiel LS25-001. Es handelt sich um ein Werk aus der Kategorie Sonnenuntergänge (S) innerhalb des Kapitels Landschaften (L). Für alle IDs der Gemälde, die ab 2024 entstanden (24-) enthalten sie nach der Angaben von Kapitel und Kategorie eine Angabe des Erstellungsjahrs (24- oder 25- usw.). Die IDs sind fortlaufend durchnummeriert. Die Nummer selbst hat außer der Identifikation keine weitere Funktion.

Endet eine ID eines Gemäldes mit einem X, so ist dieses Werk nicht mehr verfügbar (verkauft oder verschenkt).

2024 habe ich die Signatur verändert. Zuvor habe ich mit über einen Buchstaben gekennzeichnet, um das wievielte Werk es sich in einem Monat handelt, also ein C für das dritte Bild. Danach schließt sich das Datum in der Form MMJJ oder MMJJJJ an. Den Abschluss bilden die Initialen H, HM oder MH.

Heute signiere ich mit HM, wobei das M in das H integriert ist. Das Erstellungsjahr schließt sich an (z-B. AM24-027). Bei manchen abstrakten Gemälden befindet sich die Signatur und das Erstellungsdatum auf einer der Außenseiten des Rahmens. Dies ist immer dann der Fall, wenn es dem Betrachter überlassen bleibt, wie er das Bild aufhängt.

Inhalt

Zusammenfassung aller Teilkataloge	2
Einige Vorbemerkungen	3
Teilkatalog Abstrakte Gemälde	9
Abstrakte Gemälde 2024	11
AX24-007H Fantasie in Rot und gelb	13
AX24-011 Fantasie in Rot und gelb ineinanderlaufend	14
AX24-008 Ring of Fire	15
AX24-009 Ist das ein Gesicht?	16
AX24-010 Wintersonne	17
AF24-001H Farbenspiel	18
AF24-001V Farbenspiel	19
AF24-002 Von Rot nach Grün	20
AX24-014H Fantasie	21
Abstrakte Gemälde 2025	23
AX25-001 Some shades of Blue and Yellow	25
AX25-002 Wetterkarte	26
AX25-026 Fantasie im Auge des Betrachters	27
Abstrakte Gemälde vor 2024	29
AX000 – AX 007 Urknallserie	31
AU000 das Nichts	33
AU001 kurz vor dem Urknall	34
AU002.1 es hat geknallt	35
AU002.2 es dehnt sich aus	36
AU003 es kühlt sich ab	37
AU004 ein Spiralnebel bildet sich	38
AU005 das Chaos ordnet sich	39
AU006 die erste Sonne	40
AU007 und die Erde war wüst und leer. (Genesis: 1.Mose 1,2)	41
Weiter Abstrakte Gemälde	43
AX006 alles im Fluss	45

AX003 denkt Euch was aus	46
AX005H was ist das?	47
AX001 Wüstenstadt	48
AX002 Stadt Land Fluss	49
Teilkatalog Moderne Gemälde	51
Abstrakte Gemälde 2024 und 25 vom Typ Modern (AM)	53
AM24-001 Sonnenuntergang	55
AM24-002 Südsee Feeling	56
AM24-003 Sonnenuntergang	57
AM24-006 irgendwo in Norwegen	58
AM24-007 nächtlicher See mit Mond	59
AM24-008 Elefant im Abendrot.....	60
AM24-009 Blutmond mit Wolf	61
AM24-010 Nebel im hochgelegenen Tal.....	62
AM24-011 Blutmond über See.....	63
AM24-012 vor dem Unwetter auf See	64
AM24-013 auf dem Darß	65
AM25-008 Steilküste irgendwo	66
AM25-007X Segelboot vor blauem Eisberg.....	67
AM25-006 der blaue Eisbergzwilling.....	68
AM25-005 Der blaue Eisbergzwilling	69
AM25-003 Sonnenuntergang auf Rügen	70
AM25-002 Abendrot auf Rügen	71
AM25-009 Blutmond kurz vor Erdschatteneintritt.....	72
AM25-010 Sonne über Pyramiden	73
AM25-011 Stille Nacht.....	74
AM25-012X der Hirsch im Wald	75
AM25-014 Nordlicht	76
AM25-013ff Kleinformatige Nordlichter	77
Teilkatalog Sonnenuntergänge	79
LS001 Am Bodden	81
LS002 Sonne geht unter am Meer.....	82
LS003 es ist schon fast Nacht	83

LS004 am Bodden geht die Sonne Unter	84
LS005 Sonnenuntergang mit Frau und Hund	85
LS006 Paar blickt bei Sonnenuntergang nach Hiddensee	86
LS007X Hund blickt in Sonnenuntergang und wartet	87
LS008X die Sonne geht unter	88
LS009 Abendrot am Staffelsee	89
LS010 spätes Abendrot am Staffelsee	90
LS011 Sonnenuntergang an einer Steilküste	91
AM25-010 Sonne über den Pyramiden	92
AM25-002 Sonnenuntergang auf dem Darß	93
AM25-003 Sonnenuntergang auf Rügen in Dranske	94
Teilkatalog Meer (LM) und Rügen (LR)	95
Gemälde aus Kapitel Landschaften die das Meer betreffen	97
LM001X ich fühle mich befreit von allen Zwängen	98
LM003X auch auf Sylt gibt es eine Steilküste	99
Zugang zur Ostsee auf dem Darß	100
LM004 Zugang zur Ostsee	101
LM005 es stürmt	102
LM006 die Geburt einer Venus	103
LM007 Tempel vor Meer	104
LM008 es stürmt vor Helgoland	105
Gemälde aus Kapitel Landschaften welche die Insel Rügen betreffen	107
LR001X Arkona von Landaus gesehen	109
LR002 Arkona von der Ostsee aus gesehen	110
LR003 Kreidefelsen vor Sonnenuntergang	111
LR004 Kreideküste im Herbst	112
LR005 Kreideküste 1	113
LR007 Kreideküste 2	114
LR008 Kreideküste 3	115
LR006 Kreideküste mit Strand	116
LR009 Kreideküste vom Meer aus betrachtet	117
LR010 Blick vom Kaiserstuhl auf Ostsee	118
Teilkatalog andere	119

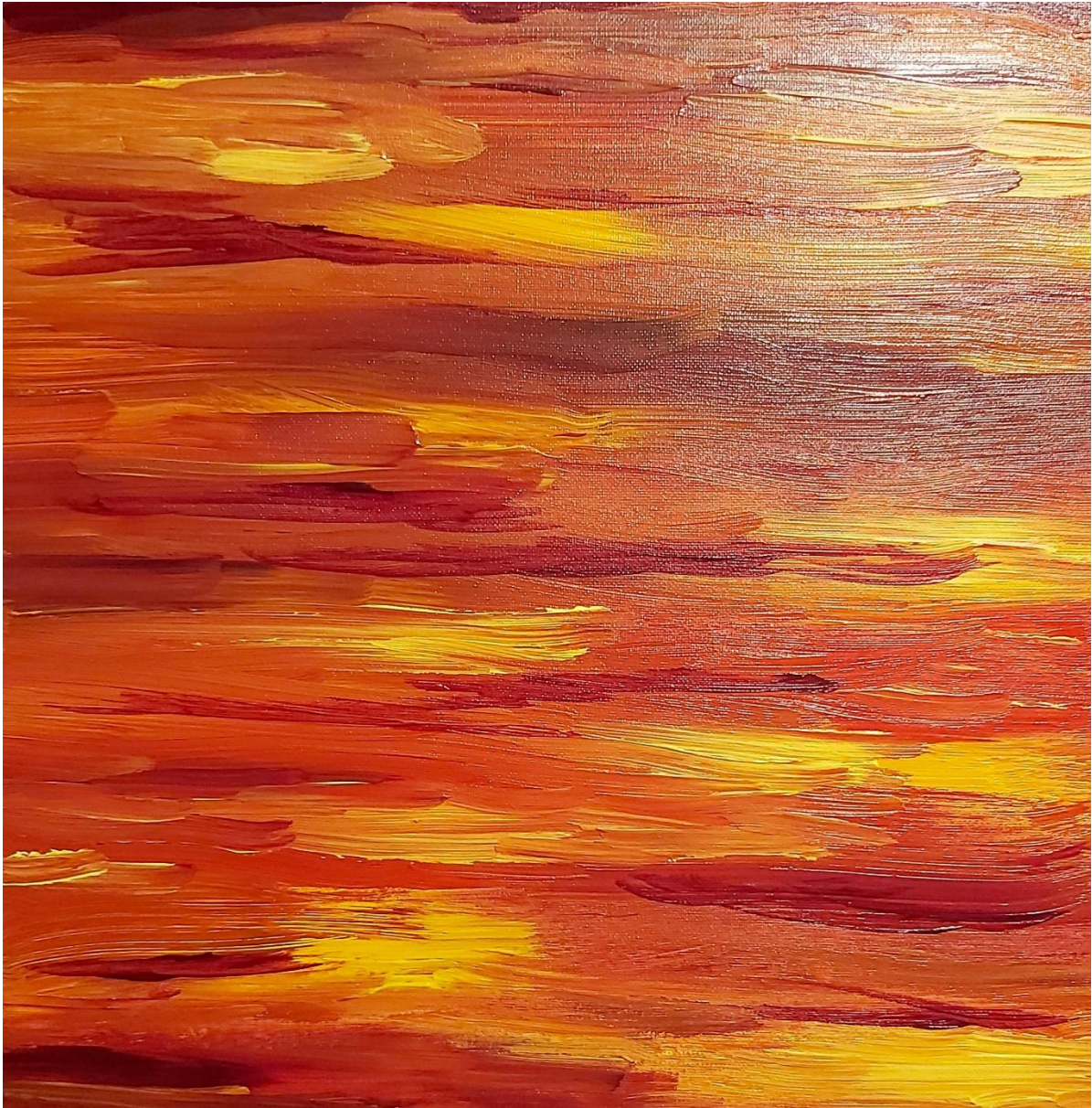
Berge und Seen.....	121
LB003X irgendwo in Italien	122
LB004 Morgensonne über Bergsee	123
Frankfurt am Main und Taunus	125
LF001 Sicht auf die Skyline	127
LF002 Blick auf den Feldberg im Taunus	128
LF003X Blick auf die Skyline Frankfurts	129
Herbst	131
LH001 Herbst mit See und Wasserfall	133
LH002 Tempel am See	134
LH003 Temel am Meer	135
LH004X herbstliche Stimmung mit Bank am See	136
LH005 Herbststurm am See	137
Sonstige	139
LX001 gelbes Rapsfeld	141
LW001 Wald 1	142
LW002 Wald 2	143
LI001 Winter und Gletscher	144
Ende	145

Teilkatalog Abstrakte Gemälde

aus dem Gesamtkatalog AllMeineBilder aus dem Downloadbereiche
der GalerieHoos.de ergänzt um die Jahre 2024 und 2025

Abstrakte Gemälde 2024

AX24-007H Fantasie in Rot und gelb



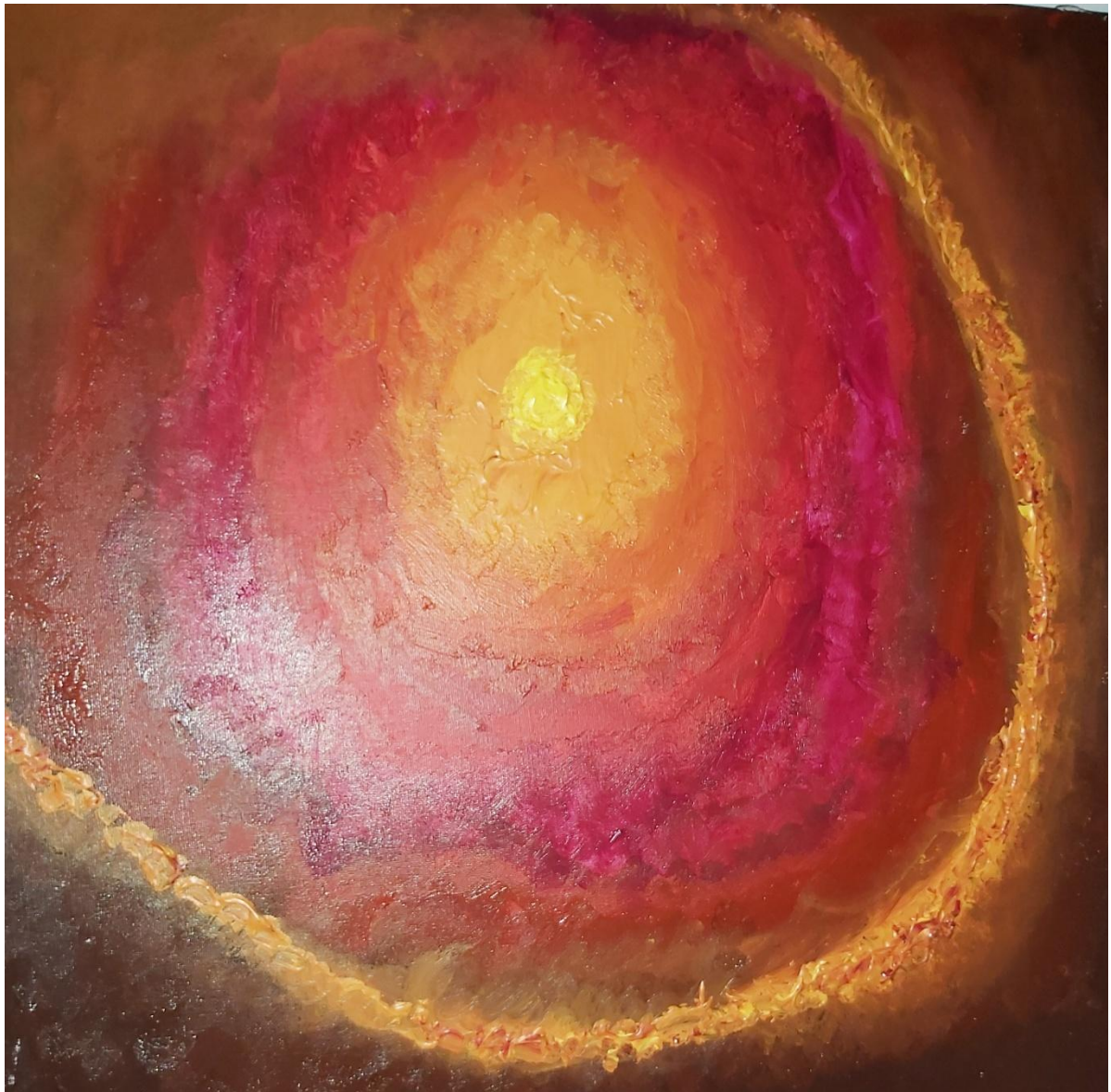
40 * 40

AX24-011 Fantasie in Rot und gelb ineinanderlaufend



40 * 40

AX24-008 Ring of Fire



60 * 60

AX24-009 Ist das ein Gesicht?



40 * 30

AX24-010 Wintersonne



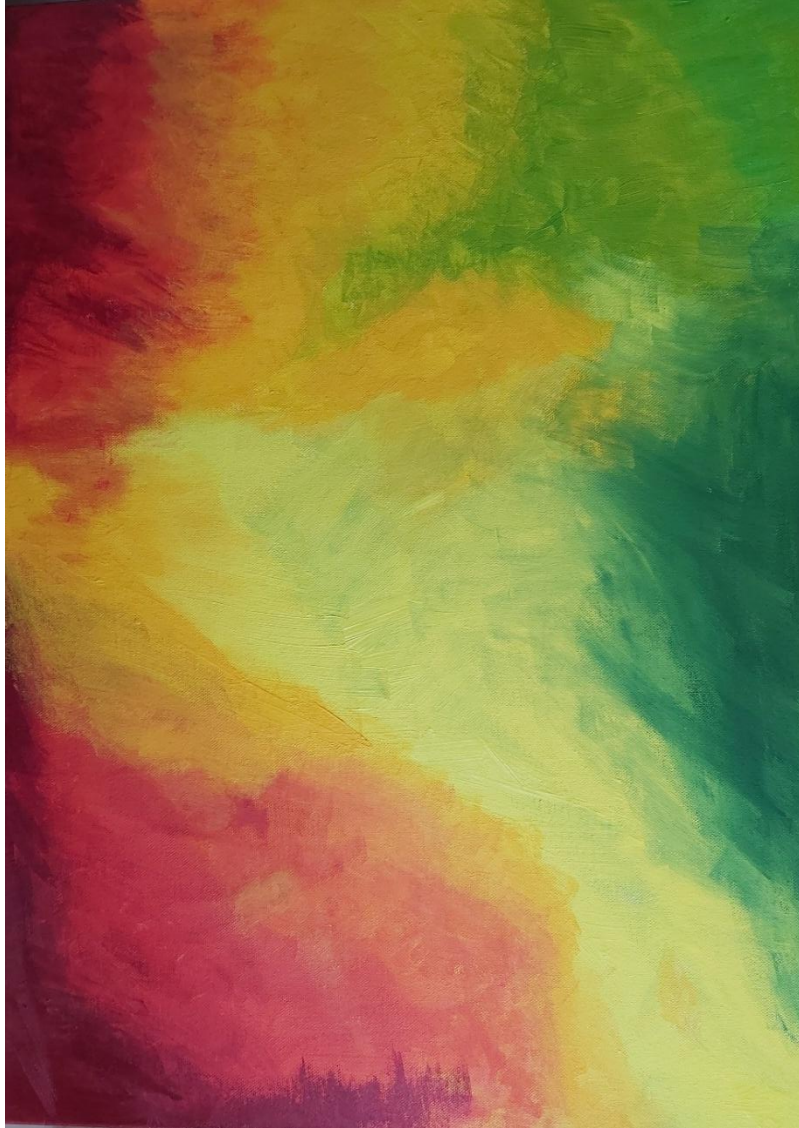
60*60

AF24-001H Farbenspiel



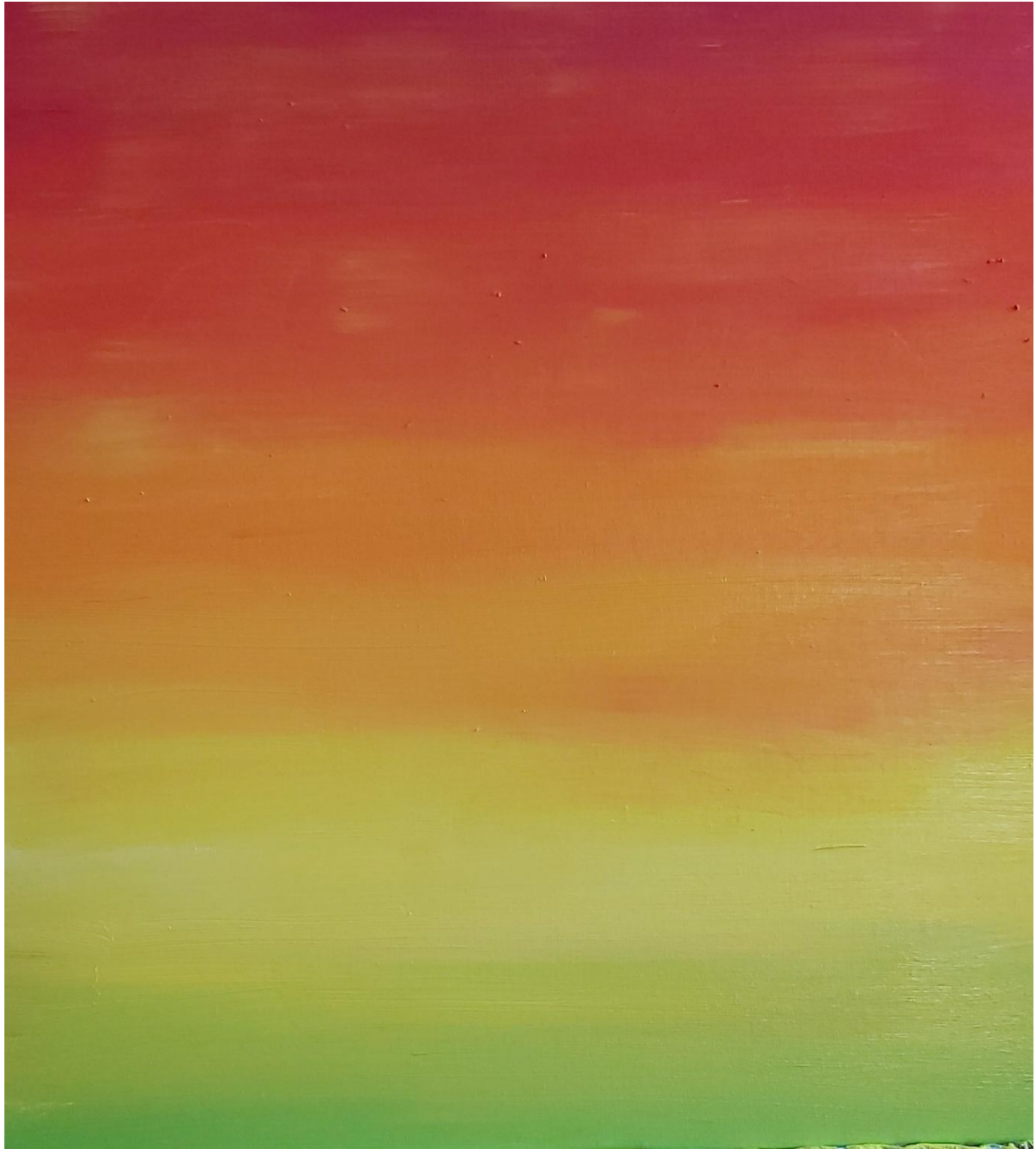
70*50 horizontal

AF24-001V Farbenspiel



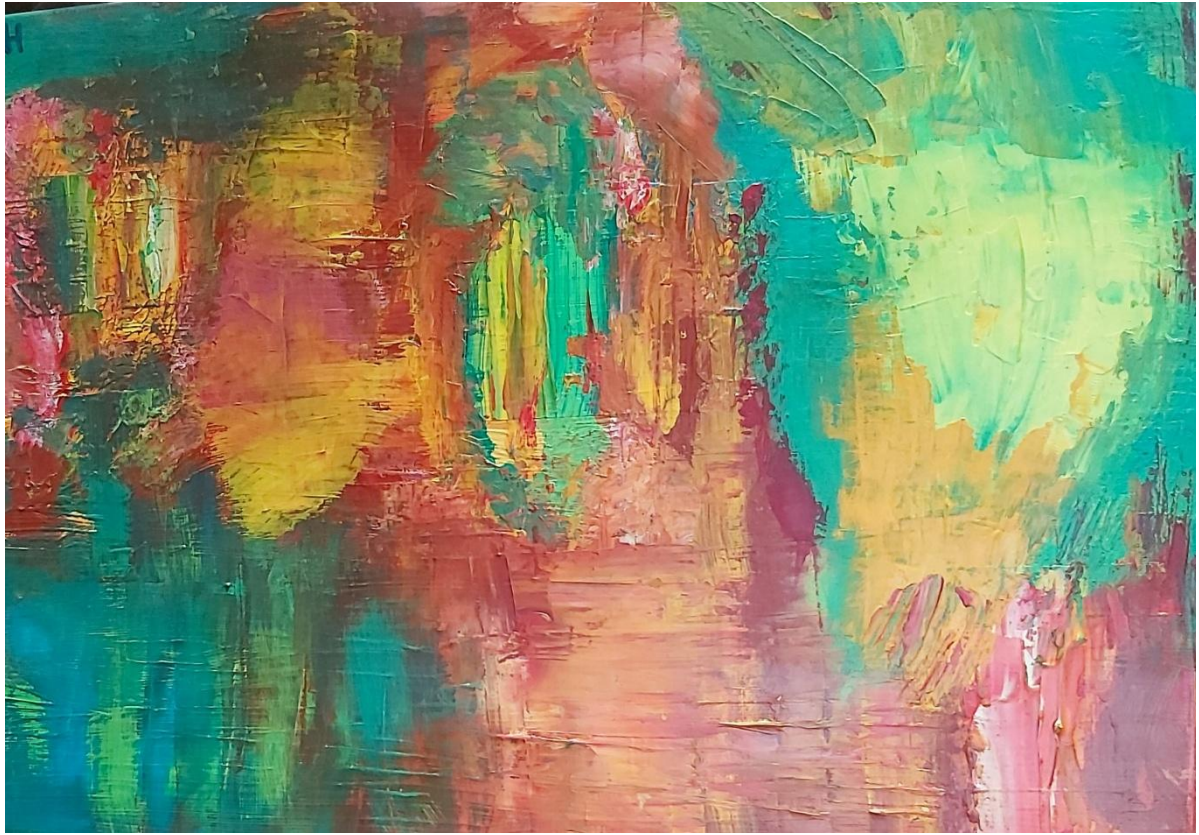
70 * 50 vertikal

AF24-002 Von Rot nach Grün



60*60

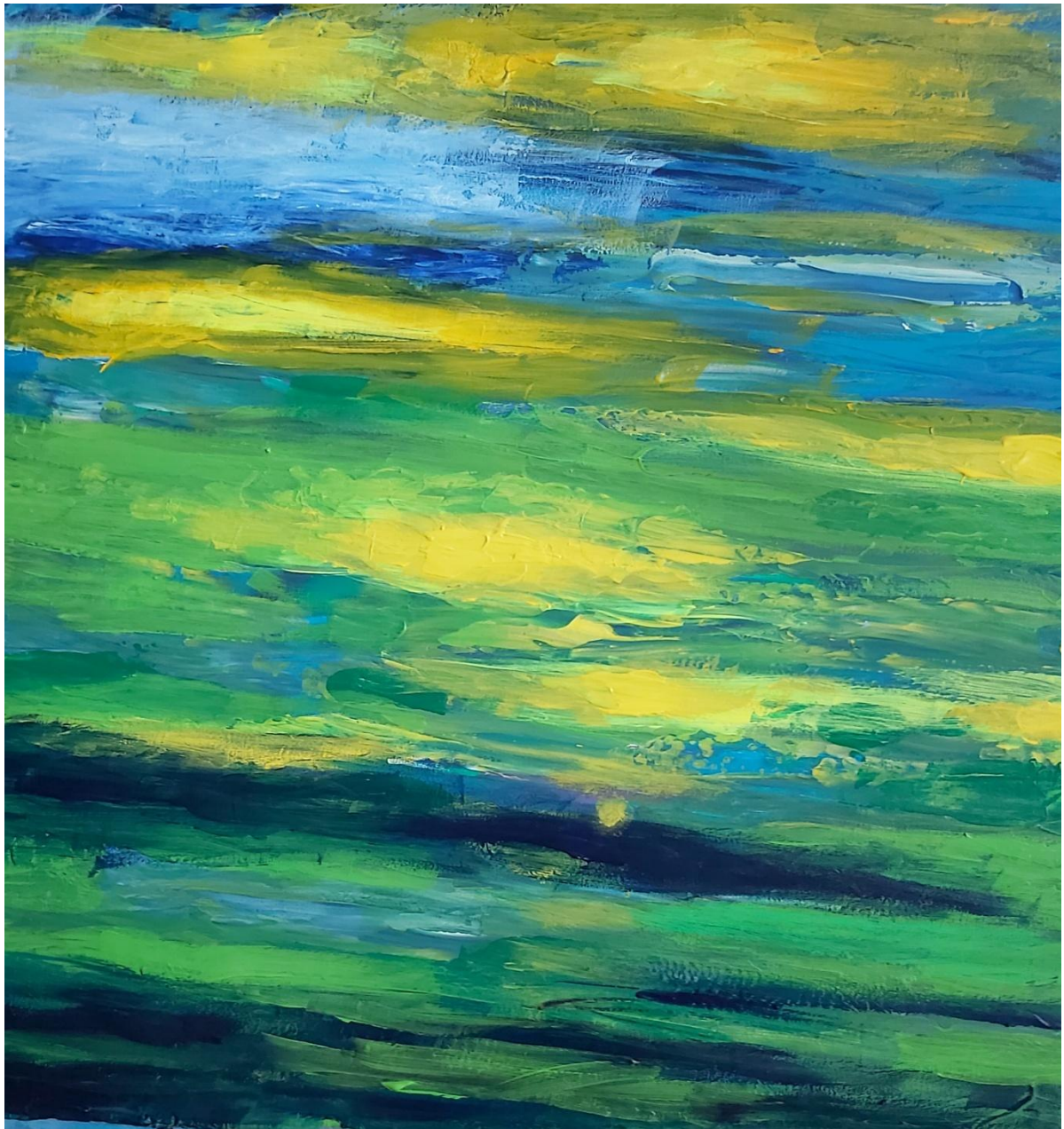
AX24-014H Fantasie



70*50

Abstrakte Gemälde 2025

AX25-001 Some shades of Blue and Yellow



60 * 60

AX25-002 Wetterkarte



60 * 60

AX25-026 Fantasie im Auge des Betrachters



Abstrakte Gemälde vor 2024

Ablauf in 9 Bildern



Das Nichts bereitet sich auf die Geburt des Universums vor



Der Urknall steht kurz bevor



Es hat geknallt



Das Universum dehnt sich aus



Das Universum kühlt ab



Der erste Spiralnebel bildet sich



Das Chaos



Die erste Sonne



Und die Erde war wüst und Leer

AU000 das Nichts



40*40

AU001 kurz vor dem Urknall



40*40

AU002.1 es hat geknallt



50*40

AU002.2 es dehnt sich aus



40*40

AU003 es kühlt sich ab



40*40

AU004 ein Spiralnebel bildet sich



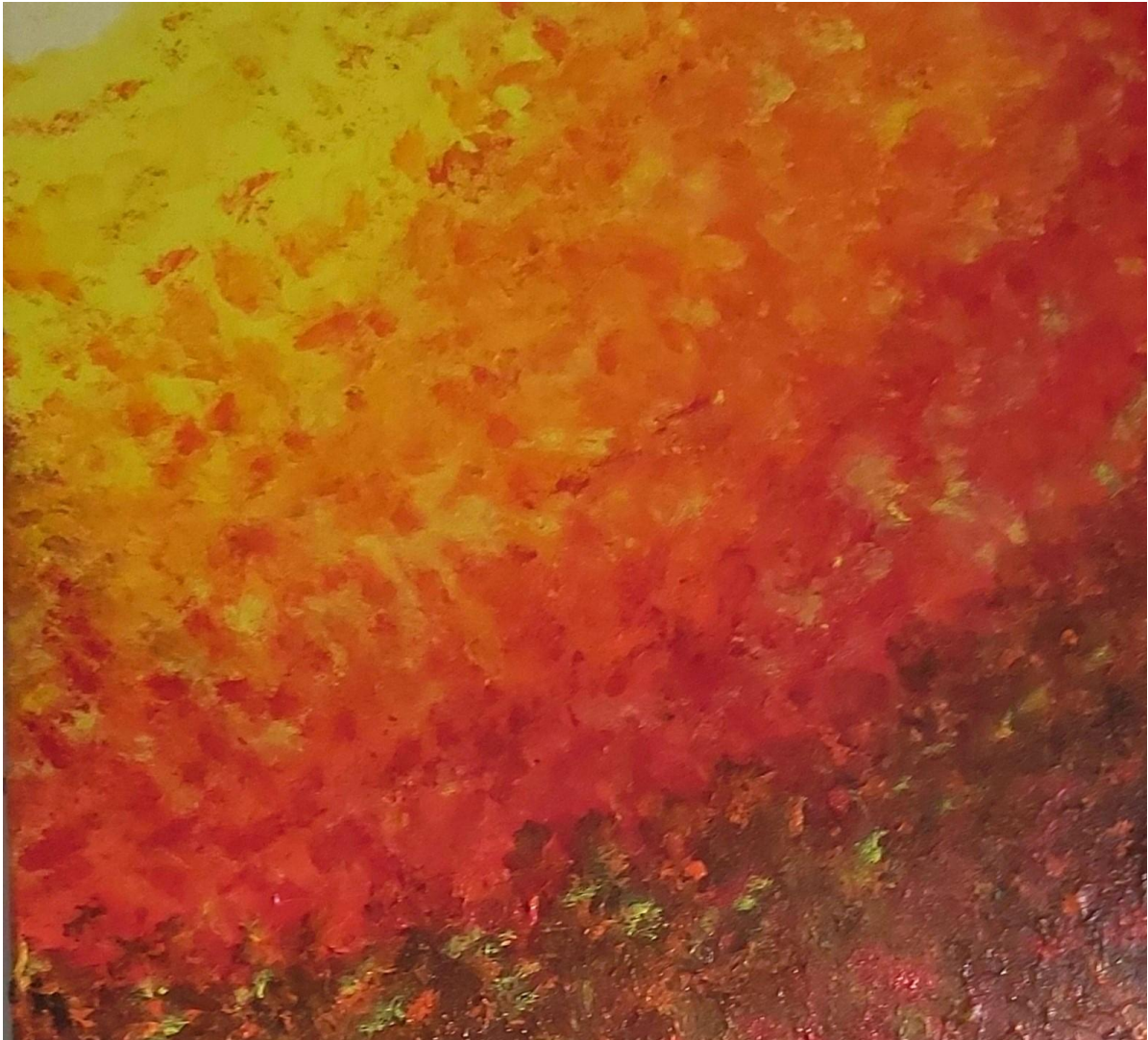
40*40

AU005 das Chaos ordnet sich



40*40

AU006 die erste Sonne



40*40

AU007 und die Erde war wüst und leer. (Genesis: 1.Mose 1,2)



40*40

Weiter Abstrakte Gemälde

AX006 alles im Fluss



40*40

AX003 denkt Euch was aus



70*60

AX005H was ist das?



50*40

AX001 Wüstenstadt



40*30

AX002 Stadt Land Fluss



40*30

Teilkatalog Moderne Gemälde

Abstrakte Gemälde 2024 und 25 vom Typ Modern (AM)

AM24-001 Sonnenuntergang



70*50

AM24-002 Südsee Feeling



70*50

AM24-003 Sonnenuntergang



70*50

AM24-006 irgendwo in Norwegen



50*40

AM24-007 nächtlicher See mit Mond



50*40

AM24-008 Elefant im Abendrot



50*40

AM24-009 Blutmond mit Wolf



50*40

AM24-010 Nebel im hochgelegenen Tal



70*50

AM24-011 Blutmond über See



50*40

AM24-012 vor dem Unwetter auf See



50*40

AM24-013 auf dem Darß



50*40

AM25-008 Steilküste irgendwo



70*50

AM25-007X Segelboot vor blauem Eisberg



60*60

AM25-006 der blaue Eisbergzwilling



60*60

AM25-005 Der blaue Eisbergzwilling



50*40

AM25-003 Sonnenuntergang auf Rügen



60*60

AM25-002 Abendrot auf Rügen



70*50

AM25-009 Blutmond kurz vor Erdschatteneintritt



50 * 70

AM25-010 Sonne über Pyramiden



60 * 60

AM25-011 Stille Nacht



40 * 50

AM25-012X der Hirsch im Wald



50 * 70

AM25-014 Nordlicht



50 * 70

AM25-013ff Kleinformatige Nordlichter

AM25-013A



AM25-013B



AM25-013C



AM25-013D



Teilkatalog Sonnenuntergänge

LS001 Am Bodden



50 * 40 3D

LS002 Sonne geht unter am Meer



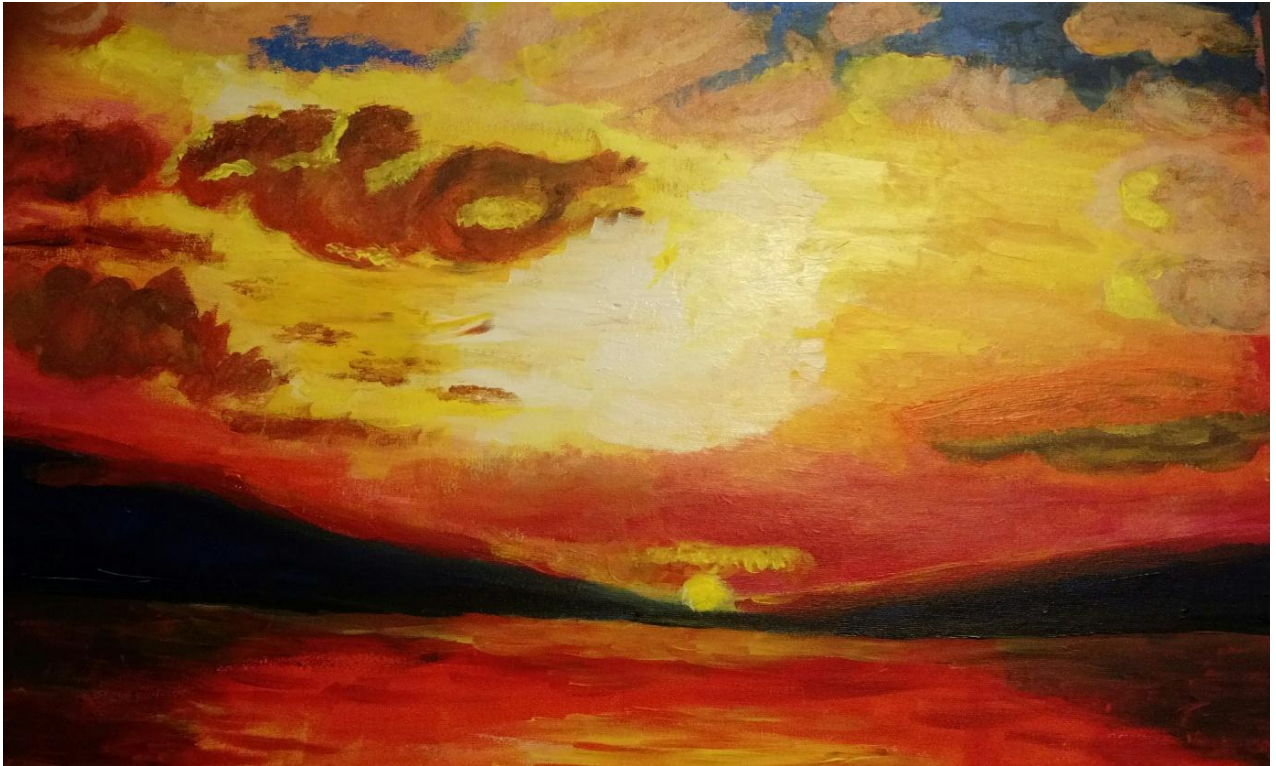
50*40

LS003 es ist schon fast Nacht



50*40 3D

LS004 am Bodden geht die Sonne Unter



70*60

LS005 Sonnenuntergang mit Frau und Hund



50*40 3D

LS006 Paar blickt bei Sonnenuntergang nach Hiddensee



50*40 3D

LS007X Hund blickt in Sonnenuntergang und wartet



59*40 3D

LS008X die Sonne geht unter



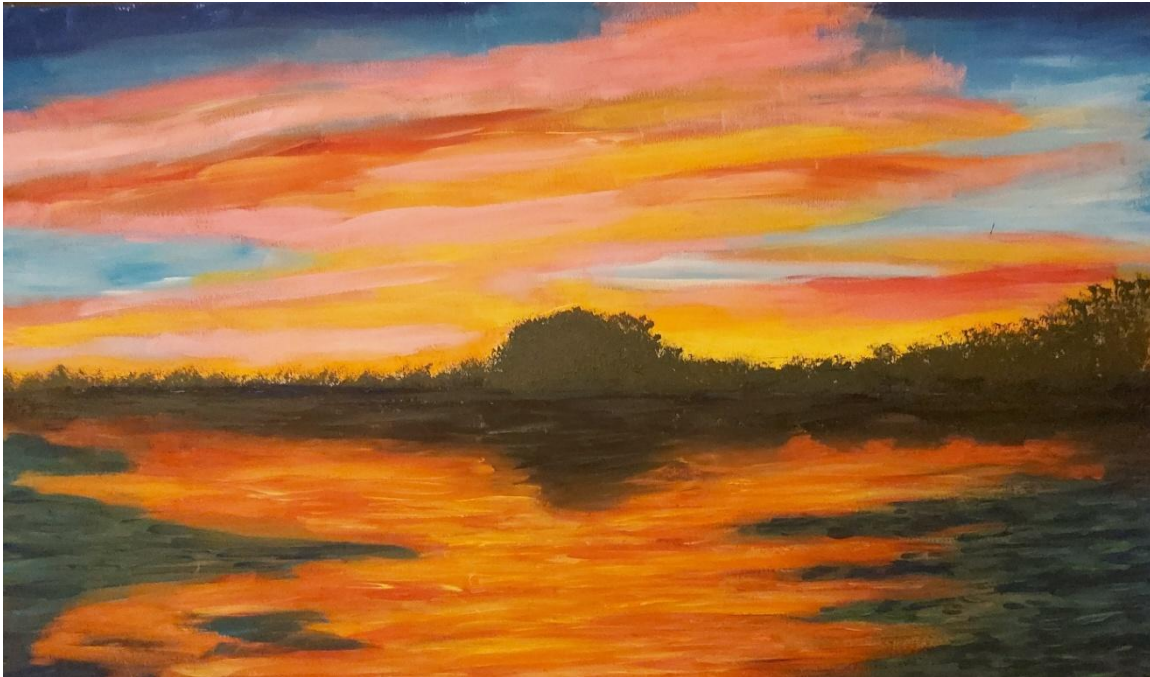
100*80

LS009 Abendrot am Staffelsee



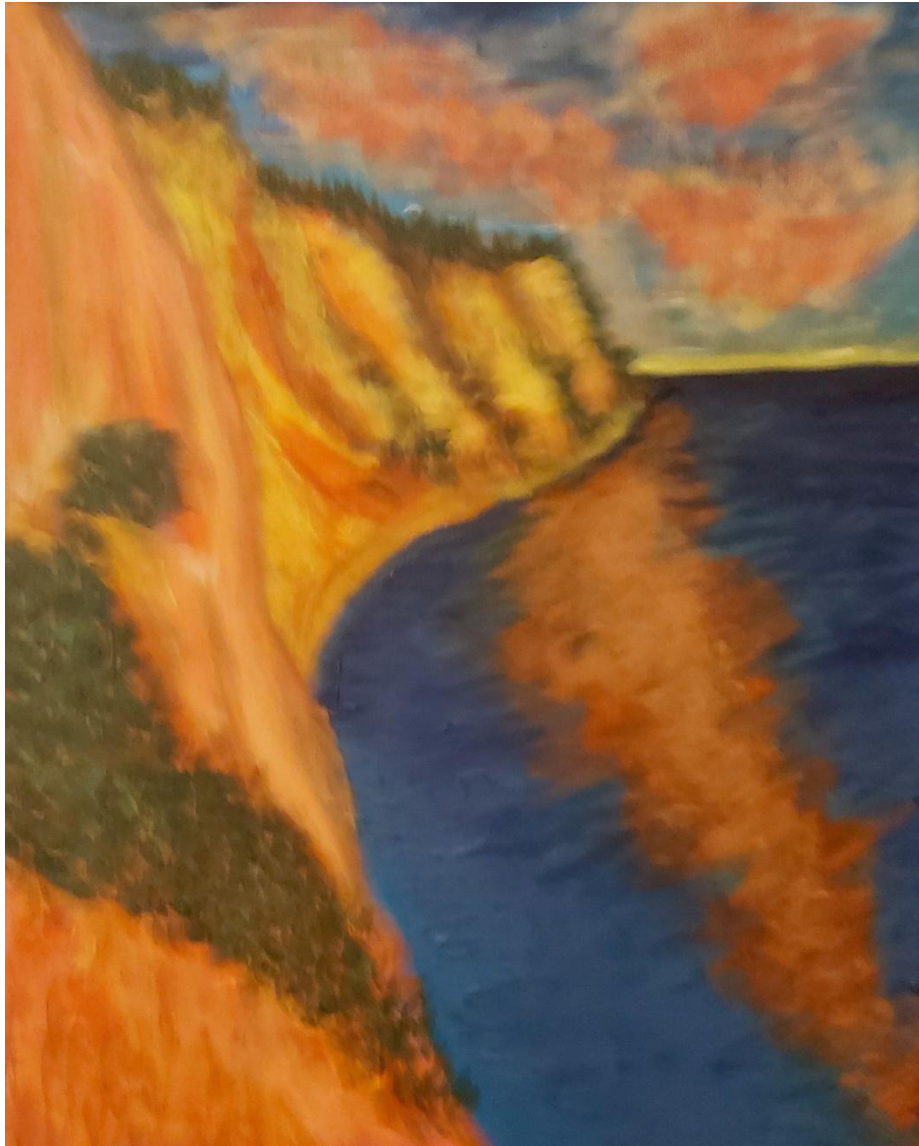
100*80

LS010 spätes Abendrot am Staffelsee



100*80

LS011 Sonnenuntergang an einer Steilküste



70*50

AM25-010 Sonne über den Pyramiden



60 * 60

AM25-002 Sonnenuntergang auf dem Darß



70 * 50

AM25-003 Sonnenuntergang auf Rügen in Dranske



60 * 60

Teilkatalog Meer (LM) und Rügen (LR)

Gemälde aus Kapitel Landschaften die das Meer betreffen

LM001X ich fühle mich befreit von allen Zwängen



50*40 3D

LM003X auch auf Sylt gibt es eine Steilküste



60*40

Zugang zur Ostsee auf dem Darß



80*70

LM004 Zugang zur Ostsee



80*70

LM005 es stürmt



50*70

LM006 die Geburt einer Venus



70*50

LM007 Tempel vor Meer



70*50

LM008 es stürmt vor Helgoland



50*40 3D

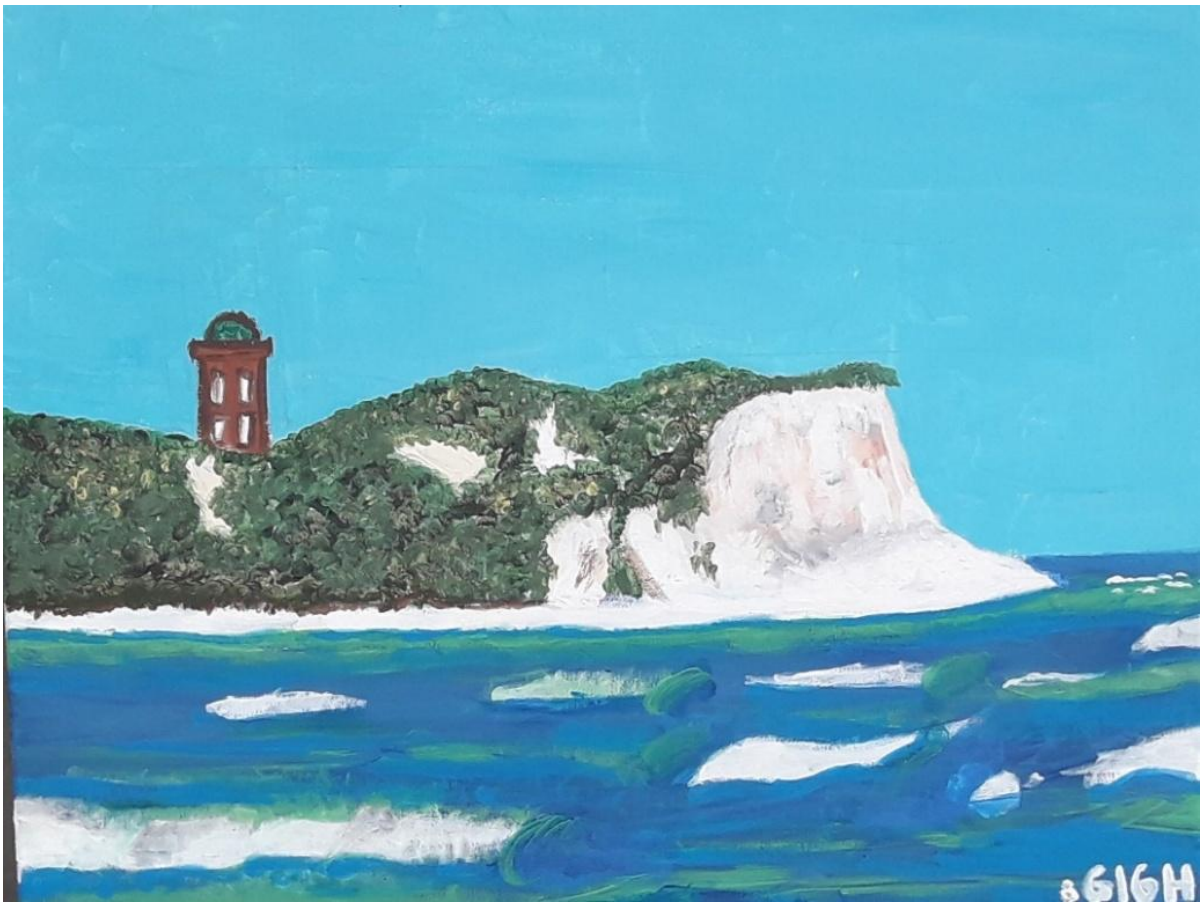
Gemälde aus Kapitel Landschaften welche die Insel Rügen betreffen

LR001X Arkona von Landaus gesehen



50*40

LR002 Arkona von der Ostsee aus gesehen



50*40

LR003 Kreidefelsen vor Sonnenuntergang



50*40

LR004 Kreideküste im Herbst



50*40

LR005 Kreideküste 1



50*40

LR007 Kreideküste 2



60*40

LR008 Kreideküste 3



70*60

LR006 Kreideküste mit Strand



50*40

LR009 Kreideküste vom Meer aus betrachtet



100*50

LR010 Blick vom Kaiserstuhl auf Ostsee



50*40 3D

*Teilkatalog **andere***

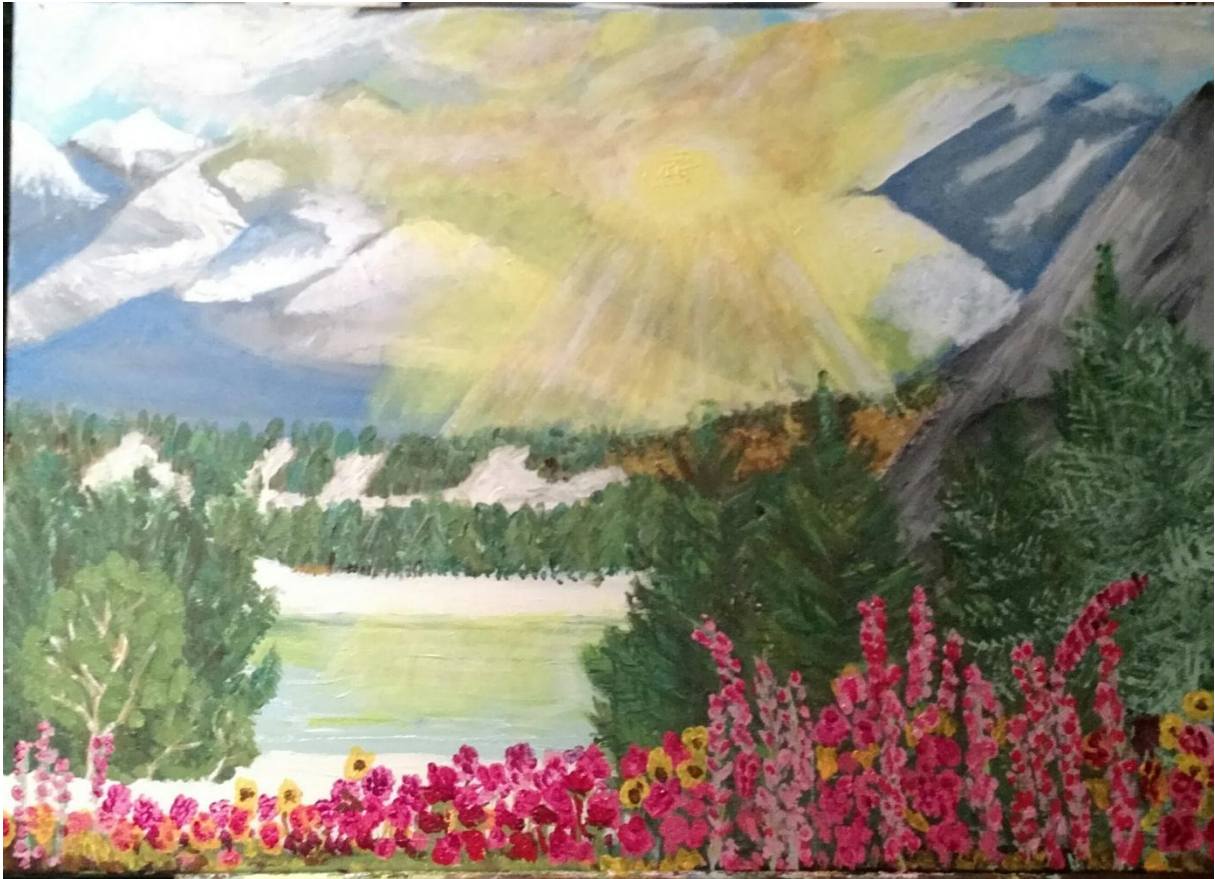
Berge und Seen

LB003X irgendwo in Italien



100 * 50

LB004 Morgensonne über Bergsee



70 * 50

Frankfurt am Main und Taunus

LF001 Sicht auf die Skyline



70 * 50

LF002 Blick auf den Feldberg im Taunus



70 * 50

LF003X Blick auf die Skyline Frankfurts



70 * 50

Herbst

LH001 Herbst mit See und Wasserfall



70 * 50

LH002 Tempel am See



70 * 50

LH003 Temel am Meer



70 * 50

LH004X herbstliche Stimmung mit Bank am See



50 * 40 3D

LH005 Herbststurm am See



50 * 70

Sonstige

LX001 gelbes Rapsfeld



40 * 50

LW001 Wald 1



50 * 70

LW002 Wald 2



70 * 50

LI001 Winter und Gletscher



70 * 50

Ende