



GalerieHoos.de

*Teilkatalog **Abstrakte Gemälde** aus dem Gesamtkatalog AllMeineBilder aus dem Downloadbereich der GalerieHoos.de ergänzt um die Jahre 2024 und 2025*

Inhalt

<i>Teilkatalog Abstrakte Gemälde aus dem Gesamtkatalog AllMeineBilder aus dem Downloadbereiche der GalerieHoos.de ergänzt um die Jahre 2024 und 2025</i>	1
Einige Vorbemerkungen	6
Abstrakte Gemälde 2024	8
AX24-007H Fantasie in Rot und gelb	10
AX24-011 Fantasie in Rot und gelb ineinanderlaufend	11
AX24-008 Ring of Fire	12
AX24-009 Ist das ein Gesicht?	13
AX24-010 Wintersonne.....	14
AF24-001H Farbenspiel	15
AF24-001V Farbenspiel	16
AF24-002 Von Rot nach Grün	17
AX24-014H Fantasie	18
Abstrakte Gemälde 2025	19
AX25-001 Some shades of Blue and Yellow	21
AX25-002 Wetterkarte	22
AX25-026 Fantasie im Auge des Betrachters	23
Abstrakte Gemälde vor 2024	25
AU000 das Nichts	29
AU001 kurz vor dem Urknall	30
AU002.1 es hat geknallt.....	31
AU002.2 es dehnt sich aus.....	32
AU003 es kühlt sich ab.....	33
AU004 ein Spiralnebel bildet sich.....	34
AU005 das Chaos ordnet sich	35
AU006 die erste Sonne	36
AU007 und die Erde war wüst und leer. (Genesis: 1.Mose 1,2)	37
Ende der Urknallserie	37
AX006 alles im Fluss.....	38
AX003 denkt Euch was aus	39
AX001 Wüstenstadt	41
AX002 Stadt Land Fluss.....	42
Vorläufiges Ende	43

Einige Vorbemerkungen

Vielen Dank, dass Sie sich für die Werke aus der GalerieHoos.de interessieren. In diesem Teilkatalog befinden sich eine Auswahl von Gemälden aus der Kategorie Abstrakte Bilder. Sie finden dort Werke, die keine gegenständlichen Abbildungen darstellen (AX, AF) zusammen mit solchen, die sich an realen Formen orientieren. Diese zweite Gruppe (AM) bildet nicht die reale Umgebung ab, sondern sie orientiert sich daran. Farben und Relationen sind davon nicht betroffen. Hier lege ich Wert auf die farbliche Gestaltung im Zusammenhang mit den natürlichen Formen, Landschaften oder Gebäuden.

Alle Gemälde sind mit einer ID ausgestattet, über die sie identifiziert werden. Ein Beispiel LS25-001. Es handelt sich um ein Werk aus der Kategorie Sonnenuntergänge (S) innerhalb des Kapitels Landschaften (L). Es ist 2025 entstanden (25-). Die IDs sind fortlaufend durchnummeriert. Die Nummer selbst hat außer der Identifikation keine weitere Funktion.

Endet eine ID eines Gemäldes mit einem X, so ist dieses Werk nicht mehr verfügbar (verkauft oder verschenkt).

2024 habe ich die Signatur verändert. Zuvor habe ich mit über einen Buchstaben gekennzeichnet, um das wievielte Werk es sich in einem Monat handelt, also ein C für das dritte Bild. Danach schließt sich das Datum in der Form MMJJ oder MMJJJJ an. Den Abschluss bilden die Initialen H, HM oder MH.

Heute signiere ich mit HM wobei das M in das H integriert ist. Das Erstellungsjahr schließt sich an. Bei manchen abstrakten Gemälden befindet sich die Signatur und das Erstellungsdatum auf einer der Au-

ßenseiten des Rahmens. Dies ist immer dann der Fall, wenn es dem Betrachter überlassen bleibt, wie er das Bild aufhängt.

Die hier vorgestellte Auswahl an Gemälden eignet sich sehr gut für Räume, die von ihrer Ausstattung bewusst schlicht gestaltet sind. Sie bilden dort einen farblichen Kontrapunkt, der die ganze räumliche Umgebung belebt.

Abstrakte Gemälde 2024

AX24-007H Fantasie in Rot und gelb



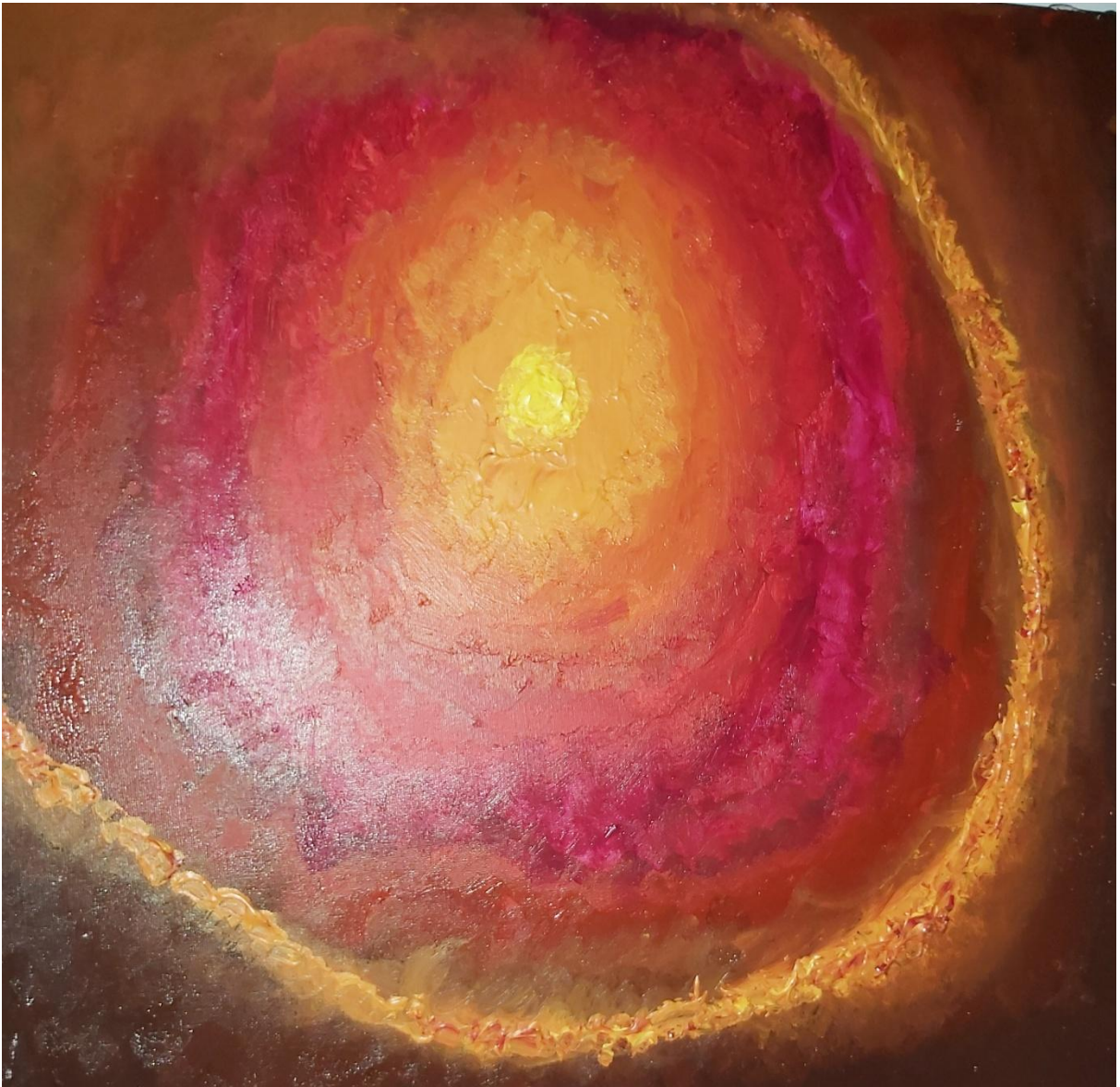
40 * 40

AX24-011 Fantasie in Rot und gelb ineinanderlaufend



40 * 40

AX24-008 Ring of Fire



60 * 60

AX24-009 Ist das ein Gesicht?



40 * 30

AX24-010 Wintersonne



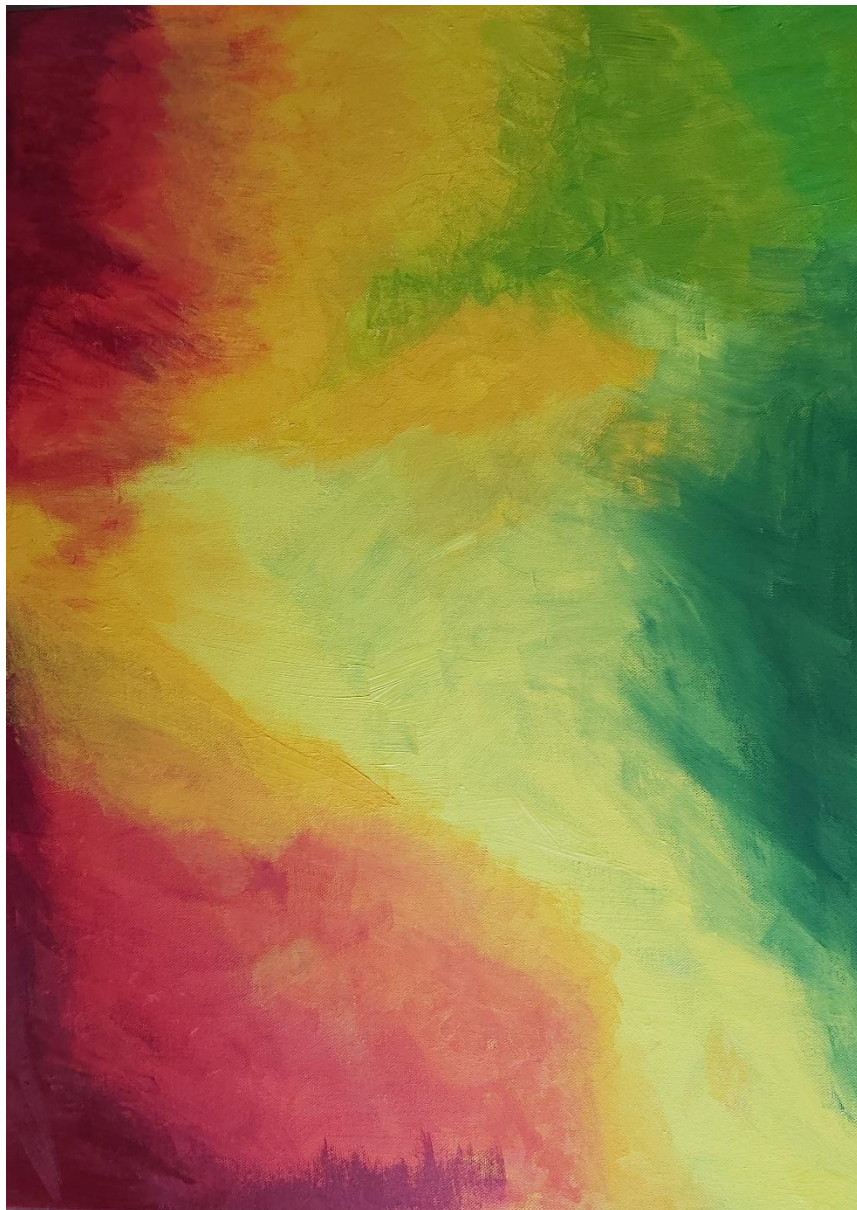
60*60

AF24-001H Farbenspiel



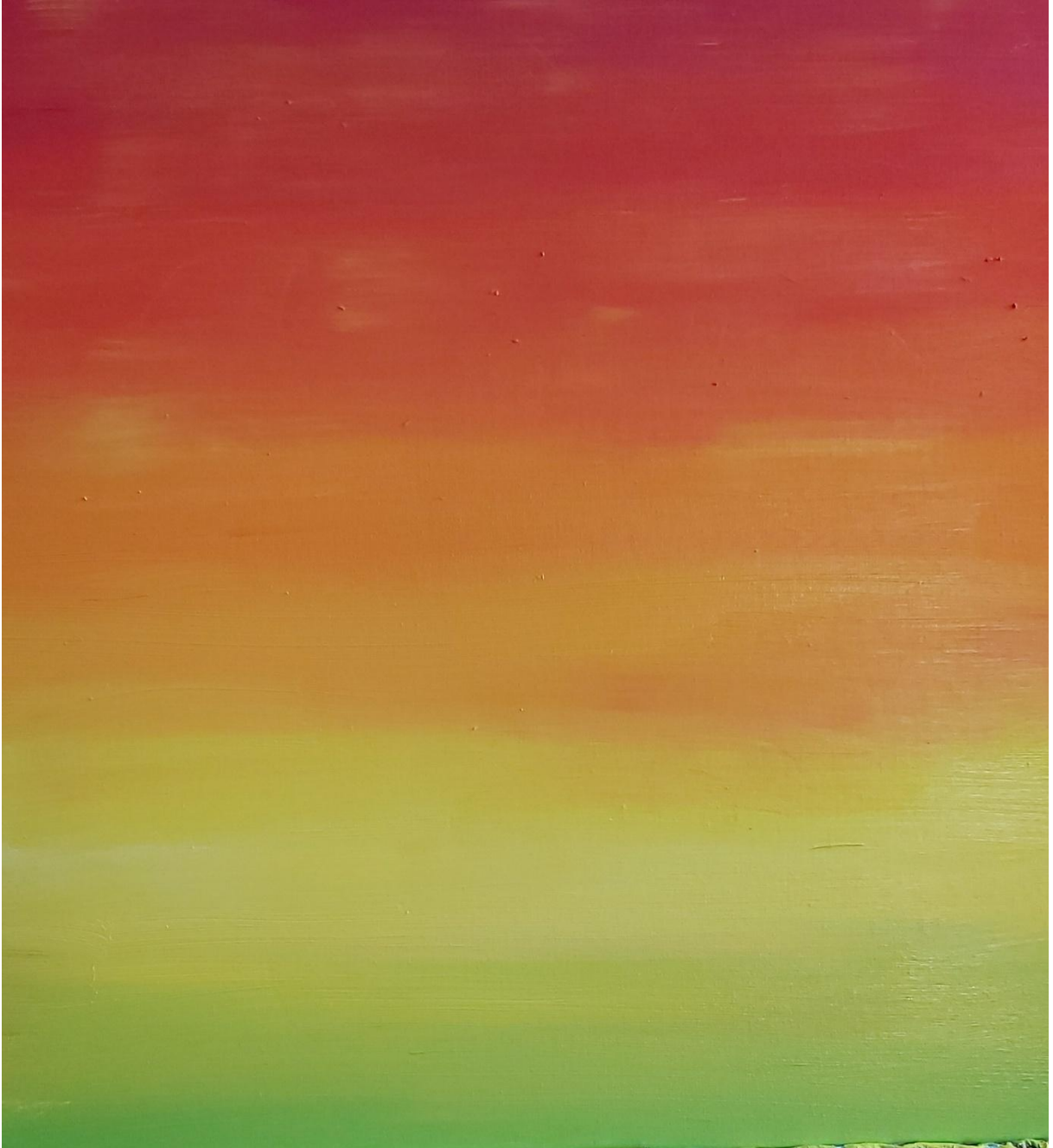
70*50 horizontal

AF24-001V Farbenspiel



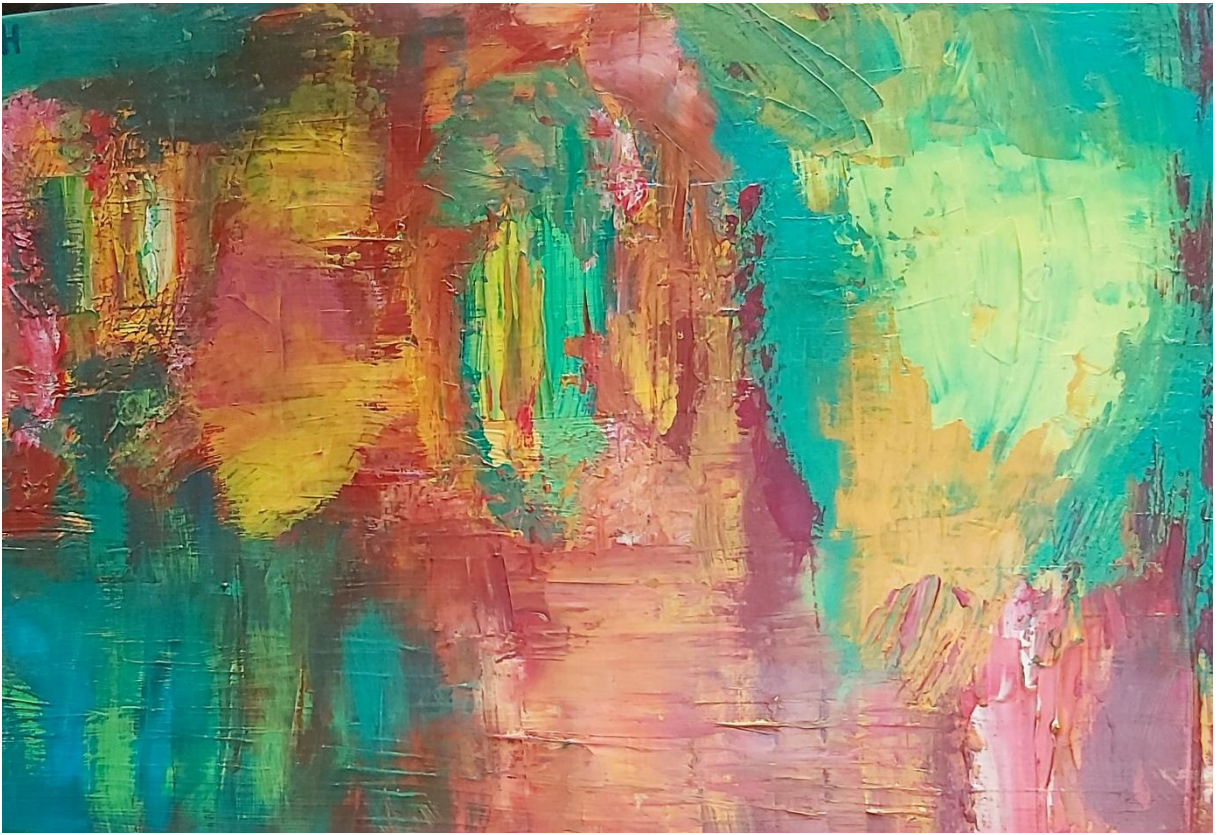
70 * 50 vertikal

AF24-002 Von Rot nach Grün



60*60

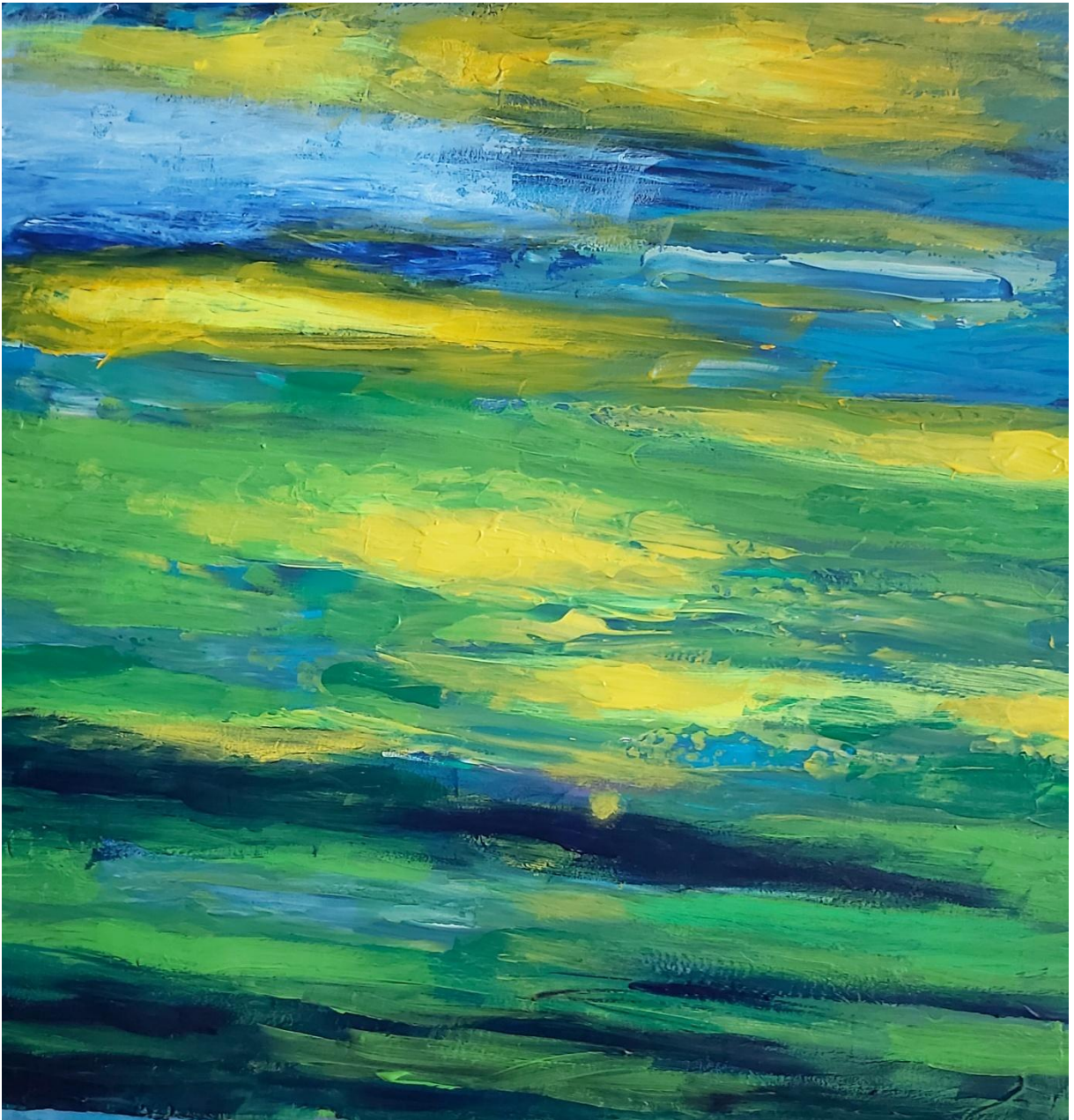
AX24-014H Fantasie



70*50

Abstrakte Gemälde 2025

AX25-001 Some shades of Blue and Yellow



60 * 60

AX25-002 Wetterkarte



60 * 60

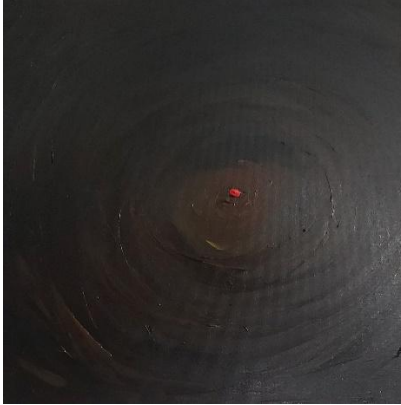
AX25-026 Fantasie im Auge des Betrachters



Abstrakte Gemälde vor 2024

AX000 – AX 007 Urknallserie

Ablauf in 9 Bildern



Das Nichts bereitet sich auf die Geburt des Universums vor



Der Urknall steht kurz bevor



Es hat geknallt



Das Universum dehnt sich aus



Das Universum kühlt ab



Der erste Spiralnebel bildet sich



Das Chaos



Die erste Sonne



Und die Erde war wüst und Leer

AU000 das Nichts



40*40

AU001 kurz vor dem Urknall



40*40

AU002.1 es hat geknallt



50*40

AU002.2 es dehnt sich aus



40*40

AU003 es kühlt sich ab



40*40

AU004 ein Spiralnebel bildet sich



40*40

AU005 das Chaos ordnet sich



40*40

AU006 die erste Sonne



40*40

AU007 und die Erde war wüst und leer. (Genesis: 1.Mose 1,2)



40*40

Ende der Urknallserie

AX006 alles im Fluss



40*40

AX003 denkt Euch was aus



70*60

AX005H was ist das?



50*40

AX001 Wüstenstadt



40*30

AX002 Stadt Land Fluss



40*30

Vorläufiges Ende