



GalerieHoos.de

Teilkatalog Meer (LM) und Rügen (LR) aus dem Gesamtkatalog AllMeineBilder aus dem Downloadbereich der GalerieHoos.de

Inhalt

<i>Teilkatalog Meer (LM) und Rügen (LR) aus dem Gesamtkatalog AllMeineBilder aus dem Downloadbereiche der GalerieHoos.de</i>	1
Einige Vorbemerkungen.	4
Gemälde aus Kapitel Landschaften die das Meer betreffen	6
LM001X ich fühle mich befreit von allen Zwängen.....	8
LM003X auch auf Sylt gibt es eine Steilküste.....	8
Zugang zur Ostsee auf dem Darß	9
LM004 Zugang zur Ostsee.....	9
LM005 es stürmt	10
LM006 die Geburt einer Venus.....	11
LM007 Tempel vor Meer.....	11
LM008 es stürmt vor Helgoland	12
Gemälde aus Kapitel Landschaften welche die Insel Rügen betreffen	13
LR001X Arkona von Landaus gesehen.....	15
LR002 Arkona von der Ostsee aus gesehen	15
LR003 Kreidefelsen vor Sonnenuntergang	16
LR004 Kreideküste im Herbst	16
LR005 Kreideküste 1	17
LR007 Kreideküste 2	17
LR008 Kreideküste 3	18
LR006 Kreideküste mit Strand	19
LR009 Kreideküste vom Meer aus betrachtet.....	19
LR010 Blick vom Kaiserstuhl auf Ostsee.....	20
Ende Meer und Rügen	21

Einige Vorbemerkungen.

Vielen Dank, dass Sie sich für die Werke aus der GalerieHoos.de interessieren. In diesem Teilkatalog befindet sich eine Auswahl Gemälde aus der Kategorie Meer (LM) und Rügen (LR) aus dem Kapitel Landschaften (L). Sie finden dort Werke, die keine fotografische Genauigkeit darstellen.

Hier sind mir die Farben und Relationen wichtig, das soll heißen:

Ich lege Wert auf die farbliche Gestaltung im Zusammenhang mit den natürlichen Formen, Landschaften oder Gebäuden.

Ich will mit meinen Gemälden keine Stimmung einfangen, sondern eine erzeugen

Alle Gemälde sind mit einer ID ausgestattet, über die sie identifiziert werden. Ein Beispiel LS25-001. Es handelt sich um ein Werk aus der Kategorie Sonnenuntergänge (S) innerhalb des Kapitels Landschaften (L). Es ist 2025 entstanden (25-). Die IDs sind fortlaufend durchnummeriert. Die Nummer selbst hat außer der Identifikation keine weitere Funktion.

Endet eine ID eines Gemäldes mit einem X, so ist dieses Werk nicht mehr verfügbar (verkauft oder verschenkt).

2024 habe ich die Signatur verändert. Zuvor habe ich mit über einen Buchstaben gekennzeichnet, um das wievielte Werk es sich in einem Monat handelt, also ein C für das dritte Bild. Danach schließt sich das Datum in der Form MMJJ oder MMJJJJ an. Den Abschluss bilden die Initialen H, HM oder MH.

Heute signiere ich mit HM, wobei das M in das H integriert ist. Das Erstellungsjahr schließt sich an. Bei manchen abstrakten Gemälden

befindet sich die Signatur und das Erstellungsdatum auf einer der Außenseiten des Rahmens. Dies ist immer dann der Fall, wenn es dem Betrachter überlassen bleibt, wie er das Bild aufhängt.

Gemälde aus Kapitel Landschaften die das Meer betreffen

LM001X ich fühle mich befreit von allen Zwängen



50*40 3D

LM003X auch auf Sylt gibt es eine Steilküste



60*40

Zugang zur Ostsee auf dem Darß



80*70

LM004 Zugang zur Ostsee



80*70

LM005 es stürmt



50*70

LM006 die Geburt einer Venus



70*50

LM007 Tempel vor Meer



70*50

LM008 es stürmt vor Helgoland



50*40 3D

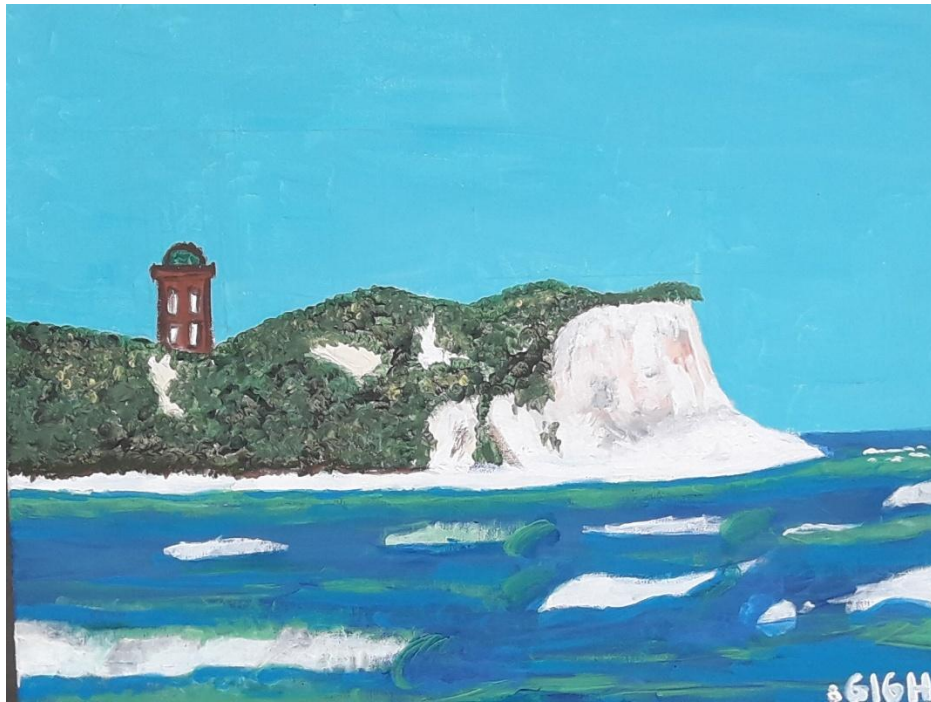
**Gemälde aus Kapitel Landschaften welche
die Insel Rügen betreffen**

LR001X Arkona von Landaus gesehen



50*40

LR002 Arkona von der Ostsee aus gesehen



50*40

LR003 Kreidefelsen vor Sonnenuntergang



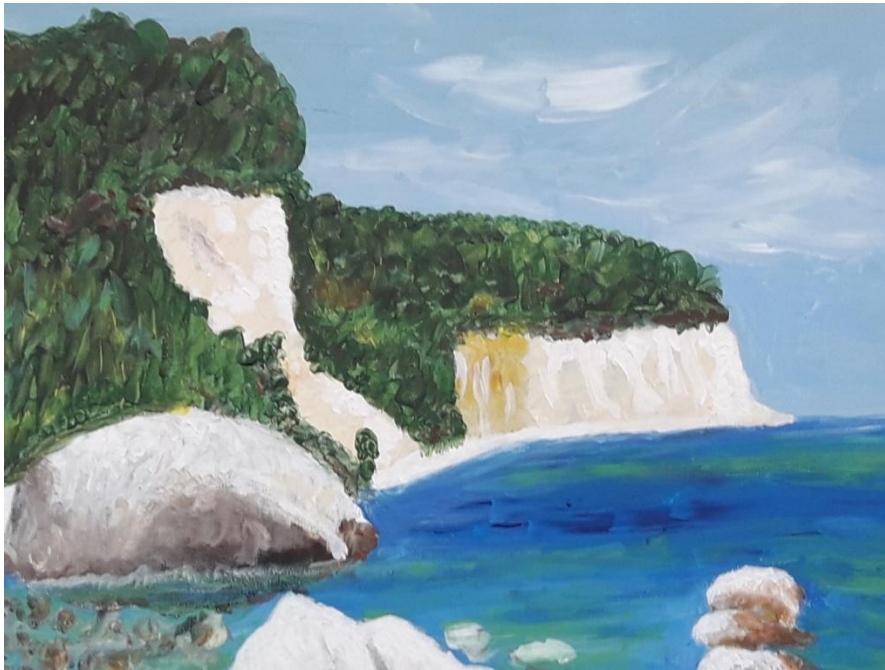
50*40

LR004 Kreideküste im Herbst



50*40

LR005 Kreideküste 1



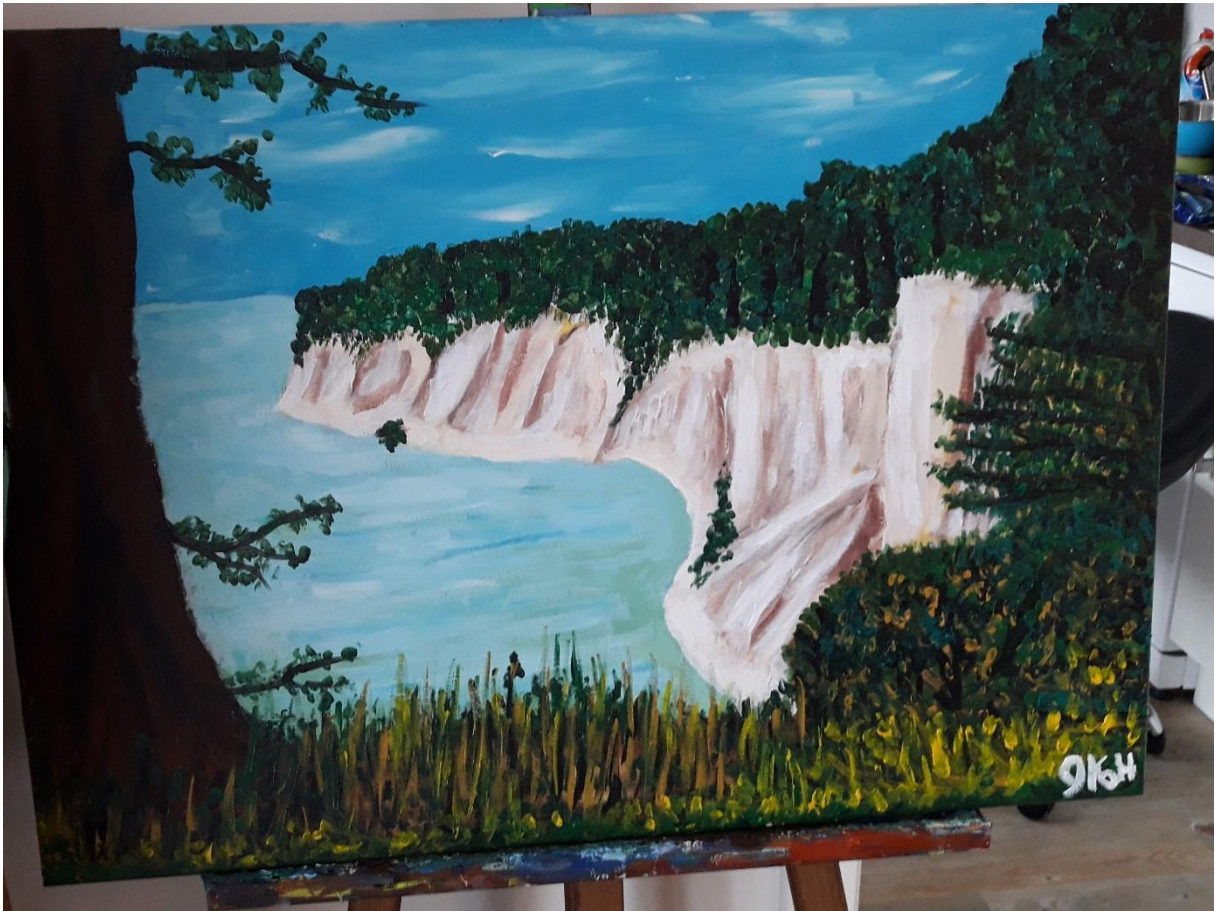
50*40

LR007 Kreideküste 2



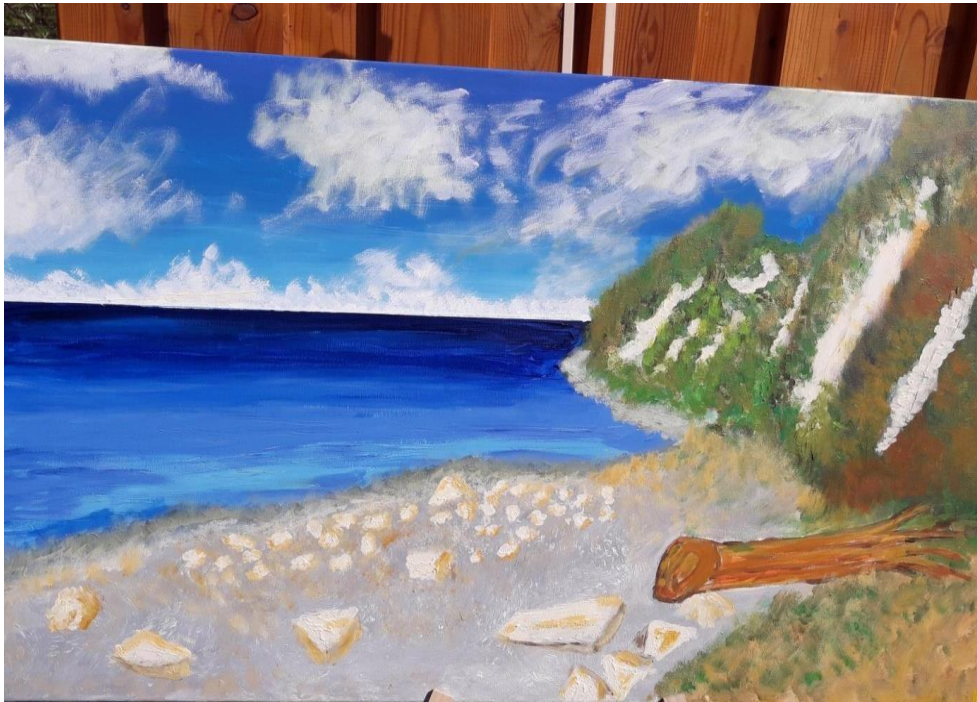
60*40

LR008 Kreideküste 3



70*60

LR006 Kreideküste mit Strand



50*40

LR009 Kreideküste vom Meer aus betrachtet



100*50

LR010 Blick vom Kaiserstuhl auf Ostsee



50*40 3D

Ende Meer und Rügen